



HERRAMIENTAS Y SISTEMAS

FASTEST®

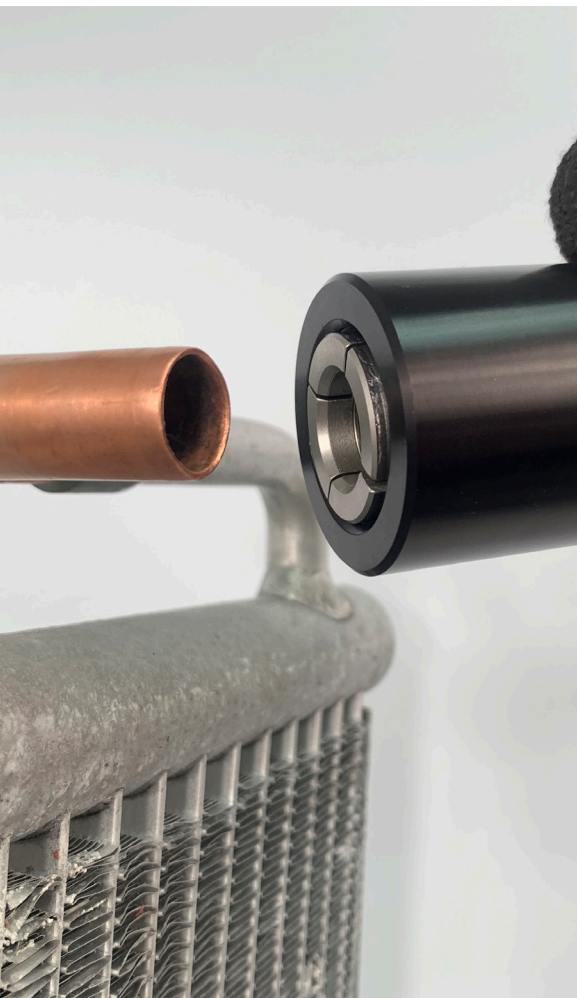
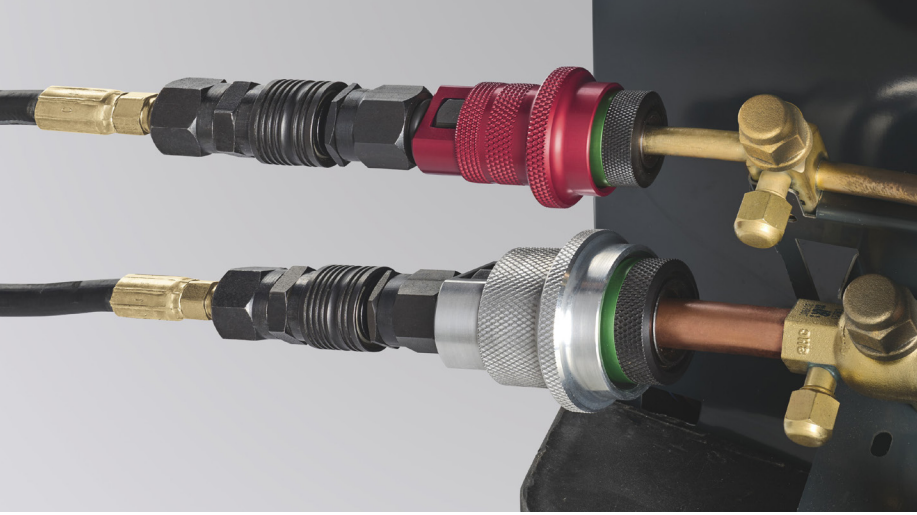


**SEGURAS.
CONFIABLES.
RÁPIDAS.**

HVAC-R

HERRAMIENTAS PARA CONEXIONES DE SELLADO

GUÍA DEL PRODUCTO HVAC-R 2021





FASTEST®

CONEXIONES DE SELLADO SEGURAS, CONFIABLES Y RÁPIDAS

Mejore la seguridad de la prueba | Impulse la mejora continua | Garantice la calidad del producto

FasTest® es un fabricante dedicado a la manufactura de herramientas de sellado y conexión así como válvulas de proceso con ingeniería avanzada que proporciona seguridad, eficiencia y reducción en costos de operación.

Sistema CoreMax® - p.3

Una válvula de acceso con elementos para montaje adaptados diseñados específicamente para reducir los tiempos de evacuación, mejorar la calidad y proporcionar un mayor rendimiento con menor mantenimiento.

Herramientas de conexión - p.9

Las herramientas de conexión FasTest® se han convertido en el estándar para los requisitos de conexión seguros y confiables. Los diseños ergonómicos sumados al fácil mantenimiento hacen de FasTest® el recurso preferido de la industria.

Aplicaciones

SISTEMAS SPLIT

UNIDADES
INDEPENDIENTES

BOBINAS

COMPRESORES

MÁQUINAS DE HIELO

Y MUCHO MÁS



EXPERTOS EN APLICACIONES

Trabajamos junto a usted para proporcionar la mejor solución para su aplicación.



CALIDAD

Certificación ISO 9001; las herramientas sólidas mejoran la calidad de su producto.



AMPLITUD DE OFERTAS

Normas amplias y soluciones de diseño personalizado.



HERRAMIENTAS INTELIGENTES

Herramientas de generación de datos y detección de Industry 4.0



SOPORTE TÉCNICO GLOBAL

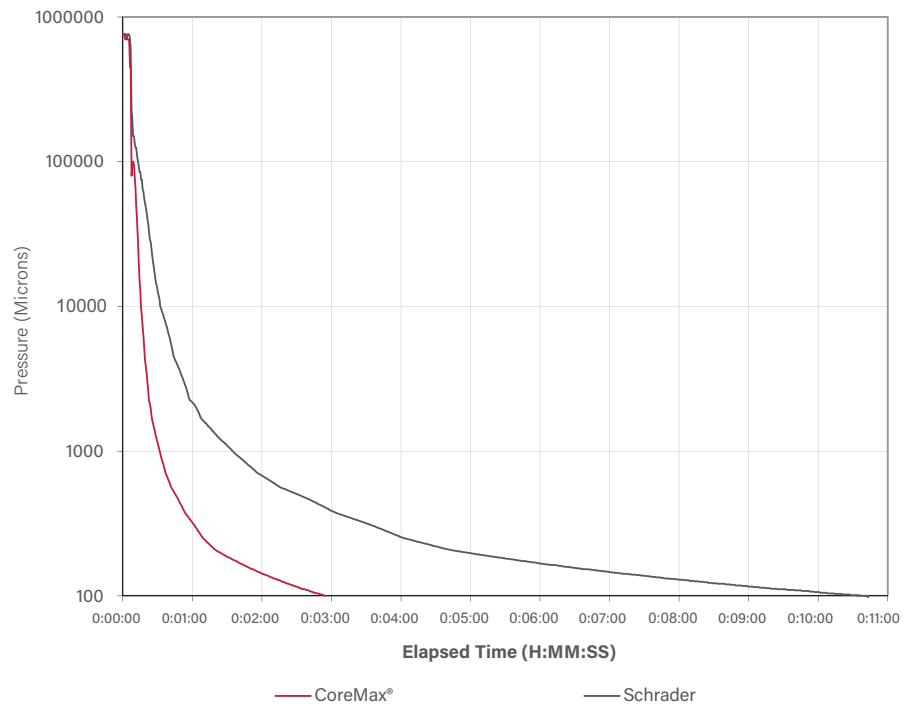
Cobertura de distribución global para soporte de distribución local y receptiva.

SISTEMA COREMAX®

Una solución completa para el procesamiento eficiente de refrigerantes y la prueba de fuga de los sistemas HVAC

El sistema **CoreMax®** descarta los tubos de proceso y las válvulas Schrader® para obtener tiempos de evacuación más rápidos, mejorar la calidad, obtener un mayor rendimiento y menos costos de mantenimiento.

Evacuation Time of known Volume



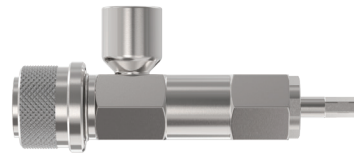
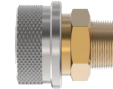
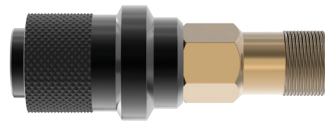
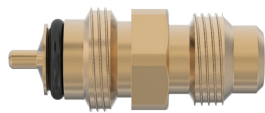
BENEFICIOS DE COREMAX

- 1 Una solución de procesamiento completa para HVAC que incluye herramientas que cuentan con más de 20 millones de unidades instaladas en 8 países y 3 continentes
- 2 Descarta los tubos de proceso y los accesorios Schrader®
- 3 Proporciona una mejor eficacia y rendimiento debido al aumento del caudal, lo que genera una reducción de costos
- 4 Proporciona la mayor conductancia de vacío de la industria
- 5 Conjunto de herramientas comprobado diseñado específicamente para la fabricación y el mantenimiento que reduce los costos de fabricación y mantenimiento de la planta en hasta un 15 %
- 6 Las herramientas ergonómicas reducen el cansancio del operador y los costos totales de fabricación
- 7 Solución de sellado sólida diseñada específicamente para la industria de HVAC para que perdure el sellado y a fin de reducir los costos de la garantía
- 8 Reduzca la revisión de las válvulas con fuga Schrader en hasta un 99 %
- 9 Cumple con la norma de acampanado intercambiable 7/16-20 45° comúnmente utilizado para las válvulas de acceso, lo que hace que el servicio de campo sea sencillo. Totalmente compatible con los elementos de montaje y las conexiones de refrigeración estándar
- 10 Diseñado específicamente para refrigerantes y aceites

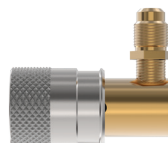
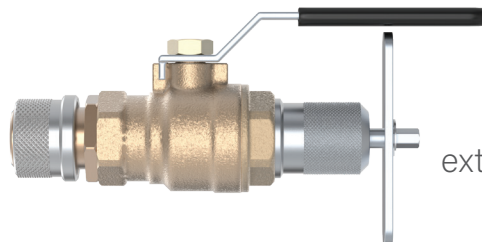
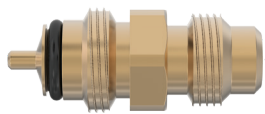
- ✓ SISTEMAS SPLIT
- ✓ UNIDADES INDEPENDIENTES
- ✓ BOBINAS
- ✓ COMPRESORES
- ✓ MÁQUINAS DE HIELO
- Y MUCHO MÁS



HERRAMIENTAS DE PROCESAMIENTO DE FABRICACIÓN



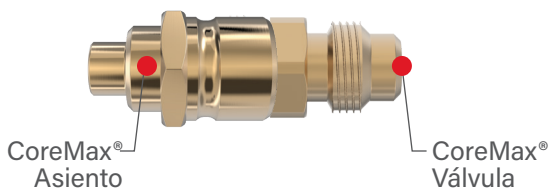
HERRAMIENTAS DE SERVICIO DE CAMPO/FABRICACIÓN



CoreMax® /modelos de válvulas y asientos

Las válvulas CoreMax® se combinan con el asiento CoreMax® para formar una válvula de acceso completo.

SE COMBINA CON EL ASIENTO COREMAX® PARA UNA VÁLVULA DE ACCESO COMPLETO:



ESPECIFICACIONES

Presión nominal	Temperaturas de funcionamiento	Materiales de construcción
Vacío a 700 psi (48,2 bar)	De -40 °F a +250 °F (de -40 °C a +121 °C)	Acero inoxidable, Neoprene®

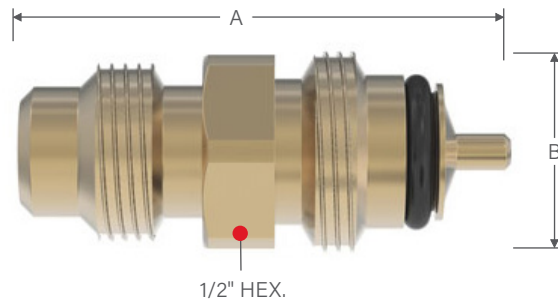
ASIENTOS COREMAX®

Para una válvula de acceso completo.



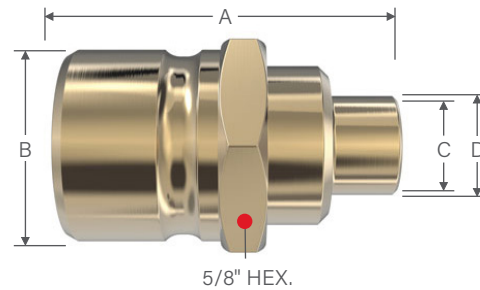
- 1 Diseñadas específicamente para aplicaciones de refrigeración que maximizan el caudal y la tecnología de sellado sólida.
- 2 El núcleo CoreMax® utiliza un sello elastomérico para sellar la válvula y la junta entre el núcleo y el asiento. Existe un sello de metal a metal entre el núcleo y el asiento que garantiza un sello completo.
- 3 La posición del pasador del núcleo de la válvula se fabrica según las tolerancias exactas para obtener un sellado constante y una apertura máxima de la válvula para el mayor caudal disponible. La válvula cumple con la norma ARI 720 para la altura del pasador.
- 4 La válvula CoreMax® cuenta con una campana 7/16-20 45° que es el estándar de la industria para las válvulas de acceso, por lo que se pueden utilizar todas las herramientas de servicio.

- Fabricado con las tolerancias precisas, el asiento está diseñado para combinarse con el núcleo de la válvula CoreMax® y formar la capacidad de sellado.
- Está diseñado con superficies de agarre y de sellado para trabajar con las herramientas del sistema CoreMax®, con válvulas internas
- Hay disponibles muchas opciones que se adaptan al sistema del usuario



Información del pedido	Dimensiones	
Número de pieza	A	B
Válvula CoreMax® Se combina con el asiento CoreMax® para una válvula de acceso completo		
SCCA07H	1,00 (25,4)	1,00 (25,4)

Dimensiones: pulgadas (mm)



Información del pedido			Dimensiones				Longitud instalada*
Estilo	Tamaño	Número de pieza	A	B	C	D	

Asientos CoreMax® | Varios modelos para la aplicación del usuario

Tubo de lengüeta	1/4	SCH0730A01	1,00 (25,4)	0,21 (5,3)	0,22 (5,6)	0,31 (7,9)	1,26 (32,0)
	3/8	SCH0730A03			0,32 (8,1)	0,43 (10,9)	
Montaje en asiento	Orificio de 3/8 - 0,38	SCH0730B02	0,92 (23,4)	0,13 (3,3)	0,28 (0,71)	0,37 (9,4)	
	Orificio de 1/4 - 0,22	SCH0730B03			0,07 (1,8)	0,22 (5,6)	
	Orificio de 1/4 - 0,25	SCH0730B04			0,13 (3,3)	0,18 (4,6)	0,25 (6,4)
Montaje en panel	1/4	SCH0730C03	1,29 (32,8)	0,67 (17,0)	0,22 (5,6)	0,35 (8,9)	1,33 (33,8)
	3/8	SCH0730C04			0,35 (8,9)	0,44 (11,2)	
NPT	1/4	SCH0730E01	1,15 (29,2)	0,54 (13,7)	0,31 (7,9)	-----	

Dimensiones: pulgadas (mm)

* La longitud instalada representa la válvula CoreMax® y el asiento CoreMax® apretados según un torque determinado.

HERRAMIENTAS DE PROCESAMIENTO DE FABRICACIÓN

OEM SnapMate

PN: SCP062H



Presión nominal	Terminación	Materiales de construcción
Vacío de 10 millitorr (micrón) a 700 psi (48,2)	3/8 MNPT	Acero inoxidable, latón, Neoprene

- La válvula interna se abre automáticamente luego de realizada la conexión y se cierra al desconectarse
- Puede ser accionada bajo presión total debido a su diseño de ventaja mecánica y se puede utilizar tanto en aplicaciones de vacío como en aplicaciones de presión
- Cuenta con agarres detrás de las roscas para eliminar el posible daño a la rosca con un caudal compatible mediante la válvula CoreMax® para un procesamiento eficiente
- La acción fácil del manguito es ergonómica y elimina la torsión y el giro repetitivos. Empujar para conectar, tirar para liberar

APLICACIÓN

Se usa en estaciones de rotura, carga y revisión para el procesamiento generalizado. Se usa en cada estación para conectar a la válvula CoreMax®.

MBE

PN: SCM062W



Presión nominal	Terminación	Materiales de construcción
Vacío de 10 millitorr (micrón) a 700 psi (48,2)	3/8 MNPT	Acero inoxidable, latón, Neoprene®

- Los bloqueos de presión evitan que el manguito se accione bajo presión
- Herramienta de conexión de flujo alto sin restricción de caudal. Se utiliza para maximizar el caudal a través del asiento
- Cuenta con agarres en el asiento para que se pueda utilizar con o sin la válvula CoreMax®
- La acción fácil del manguito es ergonómica y elimina la torsión y el giro repetitivos

APLICACIÓN

Se utiliza en las estaciones de rotura, de prueba de fuga con o sin la válvula CoreMax®. Se utiliza en la estación de evacuación con la válvula CoreMax® instalada.

Herramienta de inserción del núcleo de la válvula

PN: SCFT10



Presión nominal	Terminación	Materiales de construcción
Vacío de 10 millitorr (micrón) a 700 psi (48,2)	3/8 FNPT	Acero inoxidable, Neoprene®

- Los bloqueos de presión evitan que el manguito se accione bajo presión
- Los agarres sobre el asiento de la válvula permiten una evacuación máxima a través del asiento antes de insertar el núcleo de la válvula CoreMax
- Herramienta de carga disponible para una inserción fácil del núcleo en la herramienta. PN más rápido: SCFTL1010
- La acción fácil del manguito es ergonómica y elimina la torsión y el giro repetitivos

APLICACIÓN

Se utiliza en las estaciones de evacuación para maximizar el caudal para volúmenes extremos a fin de mantener un rendimiento máximo. Inserción del núcleo de la válvula antes de un mayor procesamiento.

Engrasador de instalación

PN: SCL321



Materiales de construcción
PEAD, latón

- Conjunto personalizado para engrasar el núcleo CoreMax con contención de desbordamiento
- El depósito cuenta con una válvula de retención para mantener una pequeña cantidad de aceite disponible para lubricación
- La contención de aceite mantiene los contaminantes alejados y minimiza la exposición del aceite a la atmósfera
- Bombear para llenar el depósito

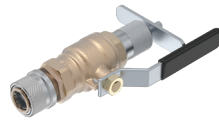
APLICACIÓN

Se utiliza para engrasar el núcleo de la válvula CoreMax® antes de la inserción y el ajuste de torque en el asiento de la válvula.

HERRAMIENTAS DE SERVICIO DE CAMPO/ FABRICACIÓN

Herramienta de extracción del núcleo de la válvula

PN: SCFT20A



Presión nominal	Terminación	Materiales de construcción
Vacío de 10 millitorr (micrón) a 750 psi (51,7)	N/A	Acero inoxidable, latón, Neoprene®

- Los bloqueos de presión evitan que el manguito se accione bajo presión
- Los agarres sobre el asiento de la válvula permiten extraer y cambiar el núcleo de la válvula CoreMax® sin tener que recuperar el sistema
- Diseño de válvula de bola para cerrar la presión del sistema
- La acción fácil del manguito es ergonómica y elimina la torsión y el giro repetitivos. Enrosca y desenrosca el núcleo, gira la bola y reemplaza.

APLICACIÓN

Se usa para extraer y reemplazar el núcleo de la válvula CoreMax® en las unidades cargadas.

Servicio SnapMate

PN: SCTA07H



Presión nominal	Terminación	Materiales de construcción
Vacío a 625 psi (43,1)	Campana de 7/16 45°	Acero inoxidable, latón, Neoprene®

- La válvula interna se abre automáticamente una vez conectada y se cierra cuando se desconecta, y cuenta con un pasador de accionamiento interno para abrir la válvula CoreMax®
- Agarre de los collarines roscados en las roscas de cualquier válvula de acceso con campana de 7/16-20 45° (CoreMax y Schrader)
- Se puede accionar y extraer bajo presión estándar del sistema
- La acción fácil del manguito es ergonómica y elimina la torsión y el giro repetitivos. Empujar para conectar, tirar para liberar

APLICACIÓN

Lo utilizan los técnicos de servicio de HVAC para el servicio de campo.

Torquímetro eléctrico

PN: SCFTP0502



Materiales de construcción
Herramienta electrónica IR

- Preprogramado según las especificaciones de CoreMax® <200 RPM y un par de torsión de 8 ft-lb
- La función de sujeción y accionamiento respalda al asiento para que no haya tensión en el sistema ni en el operador
- Herramienta accionada con batería de 20 voltios. Se puede programar para adaptarlo según las necesidades específicas
- Tire del gatillo para hacer funcionar la herramienta en su par de torsión adecuado

APLICACIÓN

Se usa para realizar un ajuste de par de torsión del núcleo de la válvula CoreMax® en el asiento del núcleo.

Torquímetro manual

PN: SCFTM01



Materiales de construcción
Acero inoxidable

- Desacople el torquímetro preconfigurado según el par de torsión adecuado de 8 ft-lb
- Gire el torquímetro manualmente según el par de torsión preconfigurado

APLICACIÓN

Se usa para realizar un ajuste de par de torsión del núcleo de la válvula CoreMax® en el asiento del núcleo.

HERRAMIENTAS DE CONEXIÓN»»

Las herramientas de sellado FastTest® se han convertido en el estándar para los requisitos de conexión seguros y confiables. Los diseños ergonómicos y el fácil mantenimiento hacen de FastTest® el proveedor de conectores preferido de la industria.







DISEÑADAS PARA	Tubos HVAC-R/Accesorios/Puertos de acceso				
SERIES DE PRODUCTOS	XT (p.13)	ST (p.15)	RQD (p.17)	SNAPMATE (p.19)	MBE/MRE (p.21)
Presión nominal	Vacío de 10 mtorr (micrón) a 625 psi (43,1 bar)	Vacío de 10 mtorr (micrón) a 1000 psi (68,9 bar)	Vacío de 10 mtorr (micrón) a 750 psi (51,7 bar)	Vacío de 10 mtorr (micrón) a 625 psi (43,1 bar)	Vacío de 10 mtorr (micrón) a 625 psi (51,7 bar)
Se conecta a	Tubos expandidos	Tubos rectos	Hansen® y PCU® Accesorios macho	Puertos de acceso CoreMax®/Schrader®	Tubos expandidos
Rango de sellado	5/16", 3/8", 1/2" 5/8", 3/4", 7/8"	1/4", 5/16", 3/8"	1/4", 5/16", 3/8"	Campana de 7/16-20	De 1/4" a 1 3/8"
Tipo de aplicación	Manual	Manual	Manual	Manual	Manual
Método de accionamiento	Manguito	Manguito	Manguito/palanca	Manguito	Manguito
Método de agarre	Pestillo de bola	Collarines de rosca	Pestillo de bola	Collarines de rosca	Pestillo de bola/aro



DISEÑADAS PARA	Prueba del quemador de gas	
SERIES DE PRODUCTOS	GZNV (p.29)	G60V (p.30)
Presión nominal	Vacío a 5 psi (0,4 bar)	Vacío a 30 psi (2,1 bar)
Se conecta a	Reguladores de gas natural y de propano	Tubos de extensión del regulador de gas natural y de propano
Rango de sellado	3/8, 1/2, 3/4 hembra NPT/BSPP (G)	3/8, 1/2, 3/4 macho NPT/BSPP (G)
Tipo de aplicación	Manual	Manual
Método de accionamiento	Manguito	Manguito
Método de agarre	Fricción del sello	Collarines de rosca

» GRADO DE ADECUACIÓN LÍDER EN LA INDUSTRIA

- La mayoría de los productos se envían en un plazo de 2 días.
- Soluciones de ingeniería personalizadas, incluido el diseño, con plazo de envío de semanas en lugar de meses

EN FASTEST NOS ENORGULLECE SER RECEPTIVOS A TODAS LAS NECESIDADES DE NUESTROS CLIENTES, INCLUIDA LA DISPONIBILIDAD DE PRODUCTOS.

3

Verifique que la presión operativa/de prueba cumpla con los requisitos

4

Seleccione el método de accionamiento; palanca/manguito para manual, neumático para automatización

5

Identifique las características de ICON™ deseadas



DISEÑADAS PARA		Tubos HVAC-R		Conexiones internas a Tubos/roscas			Conexiones externas a los tubos/roscas		
SERIES DE PRODUCTOS		JNL (p.23)	JXL (p.27)	FI (p.31)	MIT (p.33)	FN (p.35)	FE (p.32)	MET (p.34)	
Presión nominal		Vacío de 10 mtorr (micrón) a 1000 psi (68,9 bar)	Vacío de 10 mtorr (micrón) a 1000 psi (68,9 bar)	Vacío de 10 a 120 psi (8,1 bar)	Vacío a 10 000 psi (689,5 bar)	Vacío a 5000 psi (344,7 bar)	Vacío a 500 psi (34,5 bar)	Vacío a 10 000 psi (689,5 bar)	
Método de accionamiento		Palanca	Palanca	Neumático	Giro manual	Palanca de compresión	Neumático	Giro manual	
Método de agarre		Collarines de agarre	Collarines de agarre	Fricción del accesorio/sello	Rosca continua	Collarines de rosca	Fricción del accesorio/sello	Rosca continua	
Tecnología ICON™				SURE SEAL™ SEAL LIFE™		SURE SEAL™	SURE SEAL™ SEAL LIFE™		
TUBOS	RECTO								
	PRENSADO								
	EXPANDIDO		De 0,375" a 1,625" (de 9,53 mm a 41,275 mm)	De 0,25" a 0,875" (de 6,3 mm a 22,2 mm)	De 0,310" a 3,005" (de 7,87 mm a 76,33 mm)	N/A	N/A	De 0,030" a 5,040" (de 0,76 mm a 128,02 mm)	N/A
	ACAMPANADO								
	CON REBORDE								
	DENTADO		N/A	N/A	De 0,310" a 3,005" (de 7,87 mm a 76,33 mm)	N/A	N/A	De 0,030" a 5,040" (de 0,76 mm a 128,02 mm)	N/A
	CONFORMADO								
ROSCAS	NPT		N/A	N/A	De 1/8 a 2 1/2	De 1/8 a 4	De 1/8 a 3/4	De 1/8 a 2 1/2	De 1/8 a 3
	BSPP/BSPT		N/A	N/A	De 1/8 a 2 1/2	De 1/8 a 1	De 1/8 a 3/4	De 1/8 a 2 1/2	De 1/8 a 1
	CAMPANA JIC 37°		N/A	N/A	N/A	De 7/16-20 a 1 5/16-12 (de -4 a -16)	N/A	De 7/16-20 a 1 5/16-12 (de -4 a -16)	De 7/16-20 a 2 1/2-12 (de -4 a -32)
	CAMPANA DE 45°		N/A	N/A	N/A	N/A	N/A	De 7/16-20 a 1 3/8-12 (de -4 a -16)	De 7/16-20 a 1 1/16-14 (de -4 a -12)
	MÉTRICA		N/A	N/A	M10 a M60	M10 a M22	M10 a M22	M10 a M33	CONSULTE CON LA FÁBRICA



¿NO ENCUENTRA UNA SOLUCIÓN PARA SU APLICACIÓN? Envíe un formulario de solicitud personalizado y un dibujo a fastsales@fastestinc.com o a su distribuidor local.

XT/HERRAMIENTA DE CONEXIÓN DE SELLADO EXTERNO HVAC-R

Herramienta de conexión de agarre de bola accionada a manguito para tubos de refrigeración expandidos.

SE CONECTA A:

Expandido



- 1 El manguito se traba bajo presión para evitar una desconexión accidental
- 2 Conexión instantánea para tubos acampanados de cobre o aluminio que se utilizan comúnmente en la refrigeración
- 3 Se conecta a una amplia variedad de terminaciones acampanadas que incluyen los extremos rugosos
- 4 Capacidad de vacío profundo hasta 10 militorr (micrón)
- 5 El reemplazo de sello rápido y fácil minimiza el tiempo de inactividad, el mantenimiento y el inventario de herramientas



ESPECIFICACIONES

Presión nominal	Temperaturas de funcionamiento	Perfil de conexión
De 10 mtorr (micrón) a 625 psi (43 bar)	De -40 °F a +250 °F (de -40 °C a +121 °C)	Tubos expandidos
Material de la carcasa		
Conector - Acero de óxido negro SurConnect™ - Aluminio		
Perfil de terminación	Material del sello*	
1/4 NPT	Neoprene®	

* Hay más tipos de sello disponibles, consulte a la fábrica.

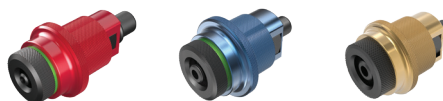
MÉTODO DE ACCIONAMIENTO

Manguito manual: la acción fácil, ergonómica del manguito elimina la torsión y el giro repetitivos: empuje para conectar, tire para liberar

TECNOLOGÍA ICON™

Consulte con la fábrica

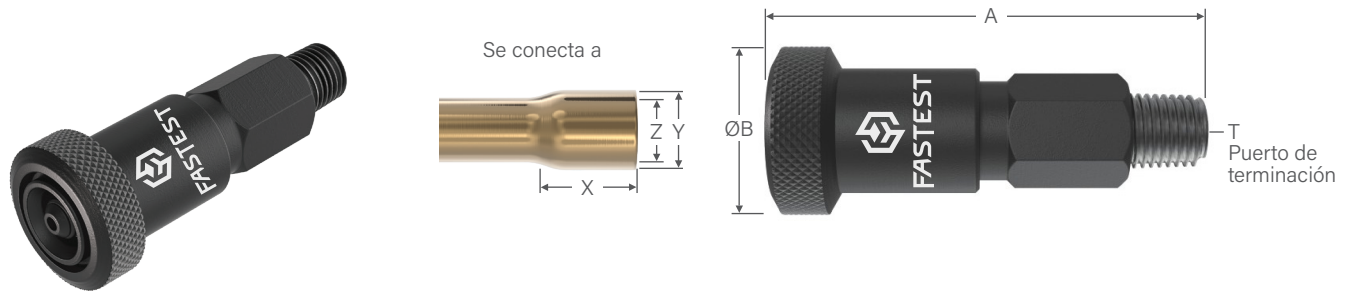
ACCESORIOS



La ventaja de SurConnect™

- El anillo verde indica una conexión segura, que mejora la seguridad evitando desconexiones accidentales.
- Se instala fácilmente en los conectores XT existentes o está disponible completamente ensamblado.
- Aluminio liviano.
- Cuenta con códigos por color para un reconocimiento más fácil.

XT / HERRAMIENTA DE CONEXIÓN DE SELLADO EXTERNO HVAC-R



Información del pedido							Dimensiones			
Se conecta a				Número de pieza	Paquete a granel de sellos de reemplazo (5)	Kit de reconstrucción	A	B	T	Caudal Ø
Tamaño del tubo	Longitud de la campana (Dim. X)	DE de la campana (Dim. Y)	ID de la campana (Dim. Z)							

XT | Conectores accionados por manguito para tubos expandidos

5/16	De 0,30 a 1,00 (de 7,6 a 25,4)	0,44 (11,2)	0,31 (7,9)	XT05042	XTB05	XTR05	3,23 (82,0)	1,19 (30,2)	1/4 NPT	0,062 (1,6)
3/8		0,50 (12,7)	0,37 (9,4)	XT06042	XTB06	XTR06	3,31 (84,1)	1,25 (31,8)		0,12 (3,1)
1/2		0,63 (15,9)	0,49 (12,4)	XT08042	XTB08	XTR08		1,37 (34,8)		0,22 (5,6)
5/8		0,73 (18,5)	0,62 (15,7)	XT10042	XTB10	XTR10	3,33 (84,6)	1,50 (38,1)		0,25 (6,4)
3/4	De 0,37 a 1,00 (de 9,4 a 25,4)	0,86 (21,8)	0,74 (18,8)	XT12042	XTB12	XTR12		1,62 (41,2)		0,27 (6,9)
7/8		0,99 (25,1)	0,87 (22,1)	XT14042	XTB14	XTR14		1,72 (43,7)		0,28 (7,1)

Dimensiones: pulgadas (mm)

(i) NOTA: No se recomienda para aplicaciones de inmersión por agua.

Información del pedido				
Se conecta a	Número de pieza del kitSurConnect™	XT con SurConnect™	XT con SurConnect™ y puntas del proceso	Punta

XT CON SURCONNECT™ | Conectores accionados por manguito para tubos expandidos con una característica de seguridad adicional

3/8	XT06SHR3	XT06042SHR3	XT06042SHR3H4	1/4 Hansen*
			XT06042SHR3P4	1/4 PCU*
			XT06042SHR3H6	3/8 Hansen*
			XT06042SHR3P6	3/8 PCU*
3/4	XT12SHR2	XT12042SHR2	XT12042SHR2H4	1/4 Hansen*
			XT12042SHR2P4	1/4 PCU*
			XT12042SHR2H6	3/8 Hansen*
			XT12042SHR2P6	3/8 PCU*
7/8	XT14SHR1	XT14042SHR1	XT14042SHR1H4	1/4 Hansen*
			XT14042SHR1P4	1/4 PCU*
			XT14042SHR1H6	3/8 Hansen*
			XT14042SHR1P6	3/8 PCU*

NOTA: No se recomienda para aplicaciones de inmersión por agua.



¿NO ENCUENTRA UNA SOLUCIÓN PARA SU APLICACIÓN? Envíe un formulario de solicitud personalizado y un dibujo a fastsales@fastestinc.com o a su distribuidor local.

ST/HERRAMIENTA DE CONEXIÓN DE SELLADO EXTERNO HVAC-R

Herramienta de conexión de sellado y agarre accionada por manguito para tubos rectos para refrigeración.

SE CONECTA A:

Recto



ESPECIFICACIONES

Presión nominal	Temperaturas de funcionamiento	Materiales de construcción
De 10 mtorr (micrón) a 1000 psi (69 bar)	De -40 °F a +250 °F (de -40 °C a +121 °C)	Acero de óxido negro
Puerto de terminación		Material del sello*
1/4 NPT		Neoprene®

* Tipos adicionales de materiales de sellos disponibles, consulte con la fábrica.

MÉTODO DE ACCIONAMIENTO

Manguito manual: la acción fácil del manguito es ergonómica y elimina la torsión y el giro repetitivos. Tire para conectar, empuje para liberar.

TECNOLOGÍA ICON™

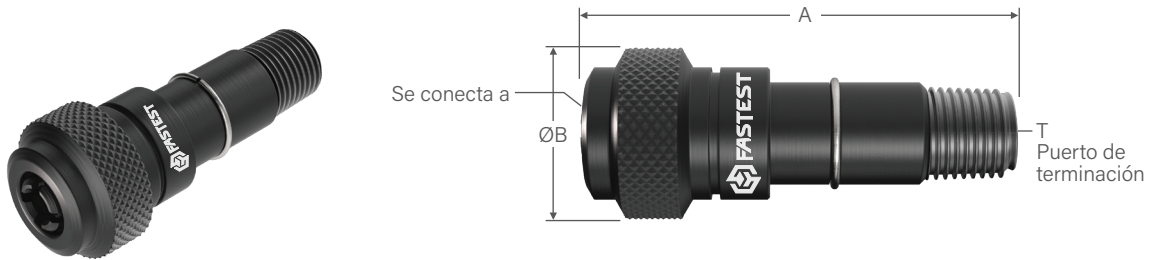
Consulte con la fábrica

ACCESORIOS

Visite fastestinc.com

- 1 El sellado asistido por presión elimina fugas y resiste el movimiento bajo presión
- 2 Conexión al instante para tubos de cobre, acero y aluminio comúnmente utilizados para refrigeración
- 3 Diseñada específicamente para los requisitos exigentes de la industria de la refrigeración
- 4 Capacidad de vacío profundo hasta 10 millitorr (micrón)
- 5 El reemplazo de sello rápido y fácil minimiza el tiempo de inactividad, el mantenimiento y el inventario de herramientas

ST/HERRAMIENTA DE CONEXIÓN DE SELLADO EXTERNO HVAC-R



Información del pedido				Dimensiones			
Se conecta a +0,015/-0,010	Número de pieza	Paquete a granel de sellos de reemplazo (5)	Kit de reconstrucción*	A	B	T	Profundidad de inserción
0,250 (6,4)	ST04042	STB04	STC04	2,75 (69,9)	1,14 (29,0)	1/4 NPT	0,62 (15,7)
0,312 (7,9)	ST05042	STB05	STC04		1,19 (30,2)		
0,375 (9,5)	ST06042	STB06	STC04	3,23 (82,0)	1,50 (38,1)		

Dimensiones: pulgadas (mm)

*Incluye un conjunto de collarín completo.

Hay tamaños adicionales disponibles, comuníquese con la fábrica.



¿NO ENCUENTRA UNA SOLUCIÓN PARA SU APLICACIÓN? Envíe un formulario de solicitud personalizado y un dibujo a fastsales@fastestinc.com o a su distribuidor local.

RQD/HERRAMIENTA DE CONEXIÓN DE SELLADO EXTERNO HVAC-R

Herramienta de conexión de sellado externo para conectar a las puntas Hansen® y PCU®.

SE CONECTA A:

Puntas Hansen® Puntas PCU®



ESPECIFICACIONES

Presión nominal	Temperaturas de funcionamiento	Materiales de construcción
Vacío a 750 psi (52 bar)	De -40 °F a +250 °F (de -40 °C a +121 °C)	Acero de óxido negro
Puerto de terminación		Material del sello*
1/4 o 3/8 NPT		Neoprene®

* Tipos adicionales de materiales de sellos disponibles, consulte con la fábrica.

- i Diseñado para las "puntas" de acople ISO 7241-1 serie B
- i RQD puede combinarse con, entre otras, las siguientes marcas: Parker® 60, PCU® 250 y 410, Hansen® HK, SABE® serie IB (China), AeroQuip® FD45, Faster® serie HNV, Snap-Tite® serie 72, Stucchi® IRB, Perfecting® serie H, Safeway® serie S10, Tomco® serie H, Cejn® X75, Foste®r HX-S y Nitto® 250.

MÉTODO DE ACCIONAMIENTO

Manija del manguito/palanca: la conexión fácil del manguito es ergonómica y elimina la torsión y el giro repetitivos, la leva de la manija de la palanca abre los vástagos bajo presión

TECNOLOGÍA ICON™

Consulte con la fábrica

ACCESORIOS

Visite fastestinc.com

- 1 La conexión de cierre del manguito antes del accionamiento por presión minimiza la fuerza para conectar mediante una activación de la manija
- 2 Se conecta y se ventila bajo presión utilizando la manija de la palanca para mantener al refrigerante alejado del operador
- 3 Sello HTPE interno para evitar que el refrigerante vuelva a salir hacia el operador
- 4 Sello estilo vástago interno para el funcionamiento del refrigerante seco
- 5 Requiere un mantenimiento mínimo

RQD/HERRAMIENTA DE CONEXIÓN DE SELLADO EXTERNO HVAC-R



Información del pedido				Dimensiones			
Se conecta a	Número de pieza	Paquete a granel de sellos de reemplazo (5)	Kit de reconstrucción	A	B	C	D

RQD | Estilo de palanca de acción para puntas PCU*

1/4 PCU*— Punta del modelo 64	KA04PA	KSA04	KR04A	1,75 (44,5)	4,39 (111,5)	7,00 (177,8)	1/4 NPT
1/4 PCU*— Punta del modelo 61	KA04PB	KSM04	KR04				
3/8 PCU*— Punta del modelo 78	KA06PA	KSM06PB	KR06PA	1,95 (49,5)	4,54 (115,3)		3/8 NPT
3/8 PCU*— Punta del modelo 66	KA06PB	KSM06PB	KR06PB				

RQD | Estilo de palanca de acción para puntas Hansen*

1/4 Hansen* 2K	KA04HB	KSM04	KR04	1,75 (44,5)	4,39 (111,5)	7,00 (177,8)	1/4 NPT
3/8 Hansen* 3K	KA06HB	KSM06HB	KR06HB	1,95 (49,5)	4,54 (115,3)		3/8 NPT

Dimensiones: pulgadas (mm)



¿NO ENCUENTRA UNA SOLUCIÓN PARA SU APLICACIÓN? Envíe un formulario de solicitud personalizado y un dibujo a fastsales@fastestinc.com o a su distribuidor local.

SNAPMATE/HERRAMIENTA DE CONEXIÓN DE SELLADO EXTERNO

Herramienta de conexión de sello y agarre externo accionada por manguito para conexiones de campana CoreMax® y Schrader®.

SE CONECTA A:

Campana de 45°



ESPECIFICACIONES

Presión nominal	Temperaturas de funcionamiento	Materiales de construcción
Vacío a 625 psi (43 bar)	De -40 °F a +250 °F (de -40 °C a +121 °C)	Acero inoxidable, latón
Puerto de terminación		Material del sello*
Campana de -4 [7/16-20] 45°		Neoprene®

* Tipos adicionales de materiales de sellos disponibles, consulte con la fábrica.

MÉTODO DE ACCIONAMIENTO

Manguito manual: la acción fácil, ergonómica del manguito elimina la torsión y el giro repetitivos: empuje para conectar, tire para liberar

TECNOLOGÍA ICON™

Consulte con la fábrica

ACCESORIOS

Visite fastestinc.com

- 1 Con válvula interna para contener el refrigerante luego de la desconexión
- 2 El diseño del collarín se cierra bien en las válvulas comunes CoreMax® y Schrader® con una campana de 1/4 45° y una rosca 7/16-20
- 3 El tamaño compacto se adapta a espacios ajustados
- 4 Puerto de terminación de 90° para una mejor ergonomía de la herramienta de conexión pequeña
- 5 El reemplazo de sello rápido y fácil minimiza el tiempo de inactividad, el mantenimiento y el inventario de herramientas

SNAPMATE/HERRAMIENTA DE CONEXIÓN DE SELLADO EXTERNO



Información del pedido				Dimensiones			
Se conecta a	Número de pieza	Conjunto de sellos principales	Kit de reparación	A	B	C	T
CoreMax Campana de -4 [7/16-20] 45°	SCTA07H	SCBA07H	SCRA07H	0,93 (23,6)	1,94 (49,3)	1,51 (38,3)	Campana de -4 [7/16-20] 45°

Dimensiones: pulgadas (mm)



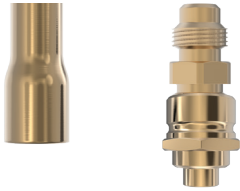
¿NO ENCUENTRA UNA SOLUCIÓN PARA SU APLICACIÓN? Envíe un formulario de solicitud personalizado y un dibujo a fastsales@fastestinc.com o a su distribuidor local.

MBE/MRE/HERRAMIENTA DE CONEXIÓN DE SELLADO EXTERNO HVAC-R

Herramientas de conexión de sello y agarre externo accionadas por manguito que se acoplan a las características de los tubos.

SE CONECTA A:

Expandido Asiento CoreMax



ESPECIFICACIONES

Presión nominal	Temperaturas de funcionamiento	Materiales de construcción
Vacío a 625 psi (43 bar)	De -40 °F a +250 °F (de -40 °C a +121 °C)	Acero inoxidable
Puerto de terminación		Material del sello*
De 1/4 a 1-1/4 NPT		Neoprene®

* Tipos adicionales de materiales de sellos disponibles, consulte con la fábrica.

MÉTODO DE ACCIONAMIENTO

Manguito manual: la acción fácil, ergonómica del manguito elimina la torsión y el giro repetitivos: empuje para conectar, tire para liberar

TECNOLOGÍA ICON™

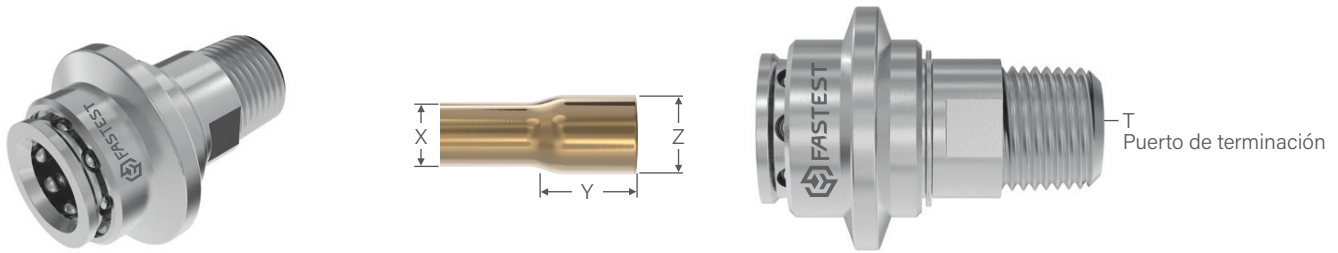
Consulte con la fábrica

ACCESORIOS

Visite fastestinc.com

- 1 El manguito se traba bajo presión para eliminar la desconexión bajo presión
- 2 MBE: pestillo de bola y MRE; característica de pestillo de aro en el tubo, por ejemplo campana o bolita
- 3 Caudal directo para los requisitos de caudal total
- 4 El reemplazo de sello rápido y fácil minimiza el tiempo de inactividad, el mantenimiento y el inventario de herramientas

MBE/MRE/HERRAMIENTA DE CONEXIÓN DE SELLADO EXTERNO HVAC-R



Información del pedido					Dimensiones	
Se conecta a			Paquete de sellos de reemplazo (5)	Kit de reconstrucción	Terminación	Diámetro del caudal
Tubo ØX	Longitud de la campana Y	Campana ØZ				
0,25 (6,4)	0,20 (5,1)	0,32 (8,0)	Consulte con la fábrica	Consulte con la fábrica	1/4 NPT	0,19 (4,8)
0,31 (7,9)	0,27 (6,9)	0,38 (9,7)				0,25 (6,3)
0,38 (9,7)	0,35 (8,9)	0,44 (11,3)			3/8 NPT	0,31 (7,9)
0,50 (12,7)	0,45 (11,4)	0,57 (14,5)				0,44 (11,1)
0,63 (16,0)	0,53 (13,5)	0,70 (17,8)			3/4 NPT	0,56 (14,1)
0,75 (19,1)	0,68 (17,3)	0,84 (21,3)				0,67 (16,9)
0,88 (22,4)	0,79 (20,1)	0,97 (24,6)			1 NPT	0,79 (19,9)
1,00 (25,4)	0,83 (21,1)	1,12 (28,5)				0,94 (23,9)
1,13 (28,7)	1,13 (28,7)	1,23 (31,3)			1-1/4 NPT	1,03 (26,0)
1,38 (35,1)	1,40 (35,6)	1,49 (37,9)				1,27 (32,1)

Dimensiones: pulgadas (mm)

Cómo hacer un pedido

Los conectores de la serie MBE y MRE están diseñados para el agarre mecánico en las tuberías expandidas. Los conectores están diseñados, modificados y fabricados para los requisitos específicos de su aplicación.

Para número de pieza y una cotización de precios:

- 1) Identifique las áreas de agarre y sellado de la unidad de ensayo.
- 2) Comuníquese con FasTest para brindarle información sobre la presión de la prueba y los medios, y para proporcionar un dibujo detallado, que incluya las tolerancias de la unidad de ensayo.



JNL / HERRAMIENTA PARA CONEXIONES DE SELLADO INTERNAS

Agarre interno accionado mediante palanca manual y herramienta para conexión de sello para cilindros / tubos rectos.

SE CONECTA A:

Recto



ESPECIFICACIONES

Presión nominal*	Temperaturas de funcionamiento	Materiales de construcción
JNL0/JNL1: De 10 mtorr (micrón) a 1000 psi (68,9 bar)	De -40 °F a +250 °F (de -40 °C a +121 °C)	Dispositivo de retención de collarín de uretano y acero inoxidable aluminio POM de plástico acrílico de acetato
JNL2: De 10 mtorr (micrón) a 750 psi (51,7 bar)		
Puerto de terminación		Material del sello**
1/8 NPT		Neoprene®

i * Presión nominal basada en la pieza de prueba con un acabado de superficie superior a 16 rms y una dureza de no más de 95 Rb para agarrar y sellar a la presión nominal. Se puede aceptar un acabado de superficie de 8 rms si la pieza de prueba tiene una dureza no superior a 40 Rb.

**Tipos adicionales de materiales de sellos disponibles, consulte con la fábrica.

- 1 Agarre y sellado asistido por presión con función de bloqueo de seguridad interno que evita la desconexión accidental bajo presión si se suelta el mango
- 2 Conexión instantánea para tubos de cobre, acero y aluminio que se utilizan generalmente en refrigeración y otras aplicaciones industriales
- 3 Las uniones de acero inoxidable proporcionan agarre máximo con distorsión mínima de la pieza de prueba
- 4 El reemplazo de sello rápido y fácil minimiza el tiempo de inactividad, el mantenimiento y el inventario de herramientas
- 5 El conector de alineación automática no requiere ajuste del operador

MÉTODO DE ACCIONAMIENTO

Accionado por palanca: simplemente mueva el mango ergonómico para facilidad de uso

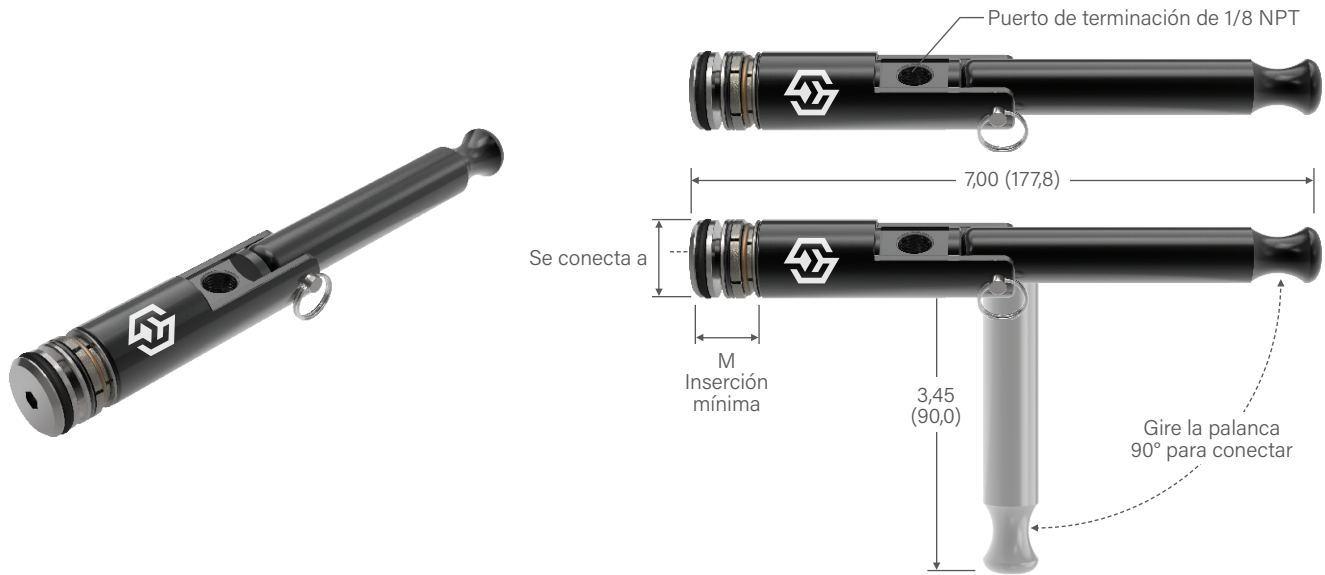
TECNOLOGÍA ICON™

Consulte con la fábrica

ACCESORIOS

Visite fastestinc.com

JNL/HERRAMIENTA PARA CONEXIONES DE SELLADO INTERNAS



Información del pedido			Dimensiones
Se conecta a +0,010/-0,010 (+0,25/-0,25)	Número de pieza	Paquete a granel de sellos de reemplazo (5)	M

JNL0 y JNL1 | Conectores accionados por palanca para cilindros/tubos internos

Diámetro	Código de pieza	Código de paquete	Dimensiones
0,375 (9,5)	JNL00375H	SN00375H	0,53 (13,5)
0,500 (12,7)	JNL00500H	SN00500H	
0,590 (15,0)	JNL10590	SN10590	0,63 (16,0)
0,625 (15,9)	JNL10625	SN10625	
0,750 (19,1)	JNL10750	SN10750	
0,785 (19,9)	JNL10785	SN10785	
0,875 (22,2)	JNL10875	SN10875	

JNL0 y JNL1 | Conectores accionados por palanca para cilindros/tubos internos métricos

Diámetro	Código de pieza	Código de paquete	Dimensiones
10 mm ± 0,25 mm	JNL0M10H	SN00395H	13,5 (0,53)
11 mm ± 0,25 mm	JNL0M11H	SN00435H	
12 mm ± 0,25 mm	JNL0M12H	SN00470	16,0 (0,63)
13 mm ± 0,25 mm	JNL0M13H	SN00515H	
14 mm ± 0,25 mm	JNL0M14H	SN00550H	
15 mm ± 0,25 mm	JNL1M15	SN10590	
16 mm ± 0,25 mm	JNL1M16	SN10630	
18 mm ± 0,25 mm	JNL1M18	SN10710	
20 mm ± 0,25 mm	JNL1M20	SN10785	

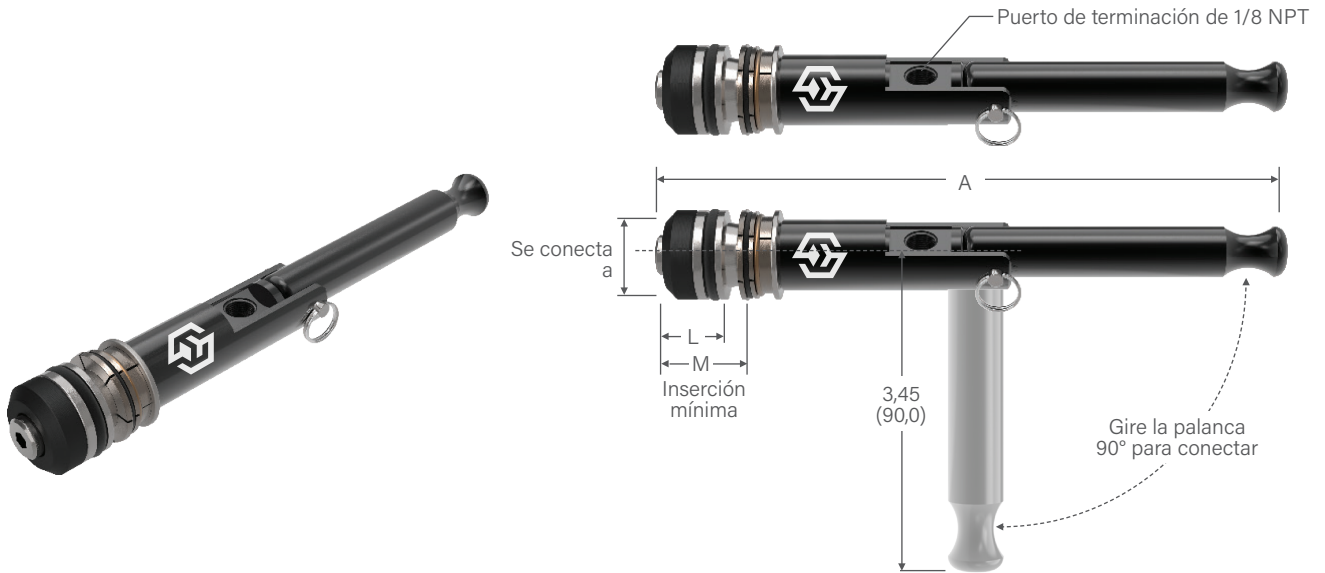
Dimensiones: pulgadas (mm)

NOTA: Tamaños JNL disponibles en incrementos de 0,005" (0,13 mm) a pedido del cliente. Consulte con la fábrica.



¿NO ENCUENTRA UNA SOLUCIÓN PARA SU APLICACIÓN? Envíe un formulario de solicitud personalizado y un dibujo a fastsales@fastestinc.com o a su distribuidor local.

JNL/HERRAMIENTA PARA CONEXIONES DE SELLADO INTERNAS



Información del pedido			Dimensiones		
Se conecta a +0,030 /-0,010 (+0,76/-0,25)	Número de pieza	Paquete a granel de sellos de reemplazo (5)	A	L	M
JNL2 Conectores accionados por palanca para cilindros/tubos internos					
1,000 (25,4)	JNL21000	SN21000	7,71 (195,8)	1,31 (33,3)	1,39 (35,4)
1,125 (28,6)	JNL21125	SN21125			
1,250 (31,8)	JNL21250	SN21250	7,71 (195,8)	1,44 (36,6)	1,51 (38,4)
1,375 (34,9)	JNL21375	SN21375	7,84 (199,1)	1,56 (39,7)	2,05 (52,1)
1,500 (38,1)	JNL21500	SN21500	7,96 (202,2)	1,69 (43,0)	2,12 (53,9)
1,625 (41,3)	JNL21625	SN21625	8,09 (205,5)	1,81 (46,0)	2,30 (58,5)

Dimensiones: pulgadas (mm)

NOTA: Tamaños JNL2 adicionales disponibles a pedido del cliente. Consulte con la fábrica.

SOLUCIONES CON DISEÑO PERSONALIZADO



**TRANSFORMAMOS
LAS HERRAMIENTAS
ESTANDARIZADAS
EN SOLUCIONES
HECHAS A MEDIDA
QUE SE ADAPTAN
A SUS REQUISITOS
EXACTOS.**

CONSULTE CÓMO.

JXL/HERRAMIENTA PARA CONEXIONES DE SELLADO EXTERNAS

Agarre externo accionado mediante palanca manual y herramienta para conexión de sello para tubo recto.

SE CONECTA A:

Recto Prensado



ESPECIFICACIONES

Presión nominal*	Temperaturas de funcionamiento	Materiales de construcción
10 mTorr (micrones) a 1000 psi (69 bar)	De 0 °F a +200 °F (de -17 °C a +93 °C)	Aluminio anodizado, acero inoxidable y acetal (POM)
Puerto de terminación		Material del sello**
1/8 a 1/4 NPT/BSPP (G)		Neoprene®

i *Presión nominal en función de la pieza de prueba metálica no debe exceder dureza 30 Rockwell C. Como pauta general, la superficie debe ser de 5 micropulgadas o superior. No se recomiendan superficies inferiores a 5 micropulgadas.

**Tipos adicionales de materiales de sellos disponibles, consulte con la fábrica.

MÉTODO DE ACCIONAMIENTO

Accionado por palanca: simplemente mueva el mango ergonómico en cualquiera de las dos direcciones para facilidad de uso

TECNOLOGÍA ICON™

Consulte con la fábrica

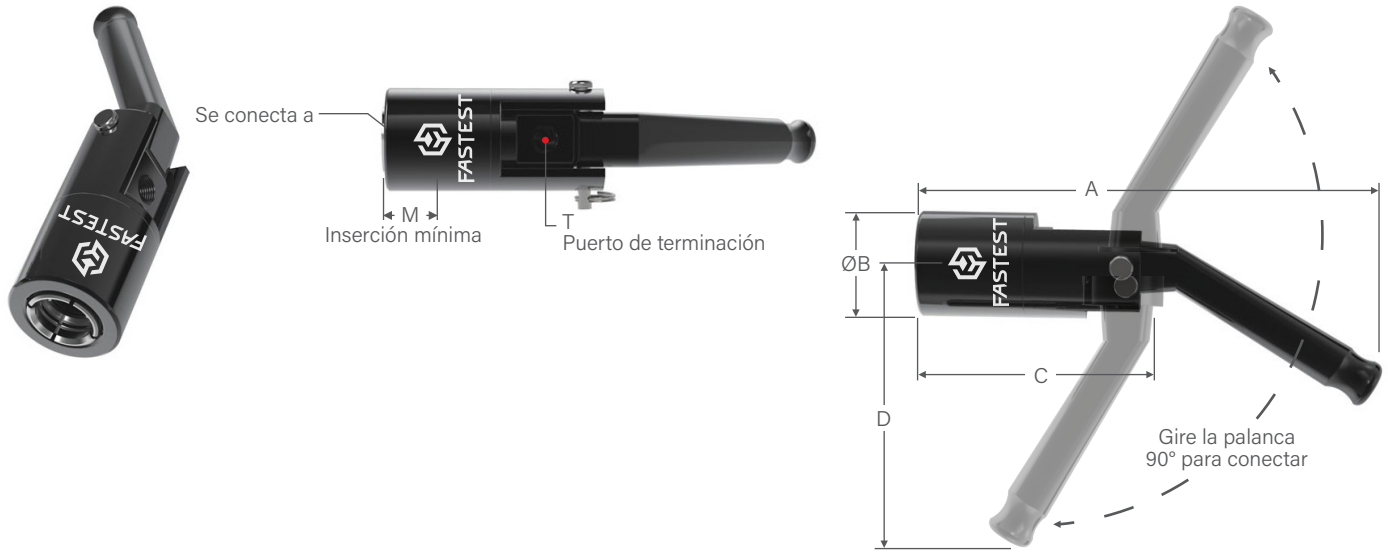
ACCESORIOS

Visite fastestinc.com

- 1 Agarre y sellado asistido por presión con función de bloqueo de seguridad interno que se resiste a la desconexión accidental bajo presión alta si se suelta el mango
- 2 Conexión instantánea para tubos de cobre, acero y aluminio que se utilizan generalmente en refrigeración y otras aplicaciones industriales
- 3 Las uniones de acero inoxidable proporcionan agarre máximo con distorsión mínima de la pieza de prueba
- 4 El reemplazo de sello rápido y fácil minimiza el tiempo de inactividad, el mantenimiento y el inventario de herramientas

El conector de alineación automática no requiere ajuste del operador

JXL/HERRAMIENTA PARA CONEXIONES EXTERNAS/TUBOS EXTERNOS MÉTRICOS/ IMPERIALES



Información del pedido			Dimensiones						
Rango de sellado	Número de pieza	Conjunto de sellos principales	A	B	C	D	M	T	Diámetro de flujo

JXL0 y JXL1 | Conectores accionados por palanca para tubos externos imperiales

0,25 ± 0,010	JXL00250	SXL00250	7,27 (184,7)	1,13 (28,8)	3,65 (92,7)	4,22 (107,2)	0,79 (20,1)	1/8 NPT	0,24 (6,1)
0,312 ± 0,010	JXL00312	SXL00312							
0,375 ± 0,010	JXL00375	SXL00375							
0,500 ± 0,010	JXL00500	SXL00500		1,62 (41,2)	3,58 (90,9)	0,85 (21,6)	1/4 NPT	0,27 (6,9)	
0,625 ± 0,010	JXL10625	SXL10625							
0,750 ± 0,010	JXL10750	SXL10750							
0,875 ± 0,010	JXL10875	SXL10875							

JXL0 y JXL1 | Conectores accionados por palanca para tubos externos métricos

6 mm ± 0,25 mm	JXL0M6	SXL00236	7,27 (184,7)	1,13 (28,8)	3,65 (92,7)	4,22 (107,2)	0,79 (20,1)	1/8 BSPP (G)	0,24 (6,1)
8 mm ± 0,25 mm	JXL0M8	SXL00312							
10 mm ± 0,25 mm	JXL0M10	SXL00394							
12 mm ± 0,25 mm	JXL0M12	SXL00472		1,62 (41,2)	3,58 (90,9)	0,85 (21,6)	1/4 BSPP (G)	0,27 (6,9)	
16 mm ± 0,25 mm	JXL1M16	SXL10630							
18 mm ± 0,25 mm	JXL1M18	SXL10710							
20 mm ± 0,25 mm	JXL1M20	SXL10787							
22 mm ± 0,25 mm	JXL1M22	SXL10865							

Dimensiones: pulgadas (mm)

NOTA: La tabla anterior muestra conexiones frecuentes. Tamaños adicionales disponibles para conectores de Serie JXL. Consulte con la fábrica para detalles.

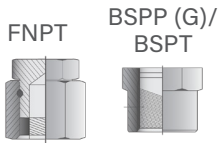


¿NO ENCUENTRA UNA SOLUCIÓN PARA SU APLICACIÓN? Envíe un formulario de solicitud personalizado y un dibujo a fastsales@fastestinc.com o a su distribuidor local.

GZNV/PRUEBA DE QUEMADOR DE GAS INTERNO

Herramienta para conexiones de sellado con válvula interna para pruebas de quemador de gas natural o propano.

RANGO DISPONIBLE: 3/8 NPT a 3/4 NPT



ESPECIFICACIONES

Presión nominal	Temperaturas de funcionamiento	Materiales de construcción
Vacío a 5 psi (0,345 bar)	De 0 °F a +200 °F (de -17 °C a +93 °C)	Aluminio anodizado, latón, mango de nailon moldeado
Puerto de terminación		Material del sello*
1/4, 1/2 NPT		Principal: uretano interno: Buna-N

* Tipos adicionales de materiales de sellos disponibles, consulte con la fábrica.

MÉTODO DE ACCIONAMIENTO

Palanca: la palanca de accionamiento de dos vías es simple y ergonómica para aplicaciones de producción

TECNOLOGÍA ICON™

Consulte con la fábrica

Para números de pieza o información adicional sobre los productos:

Comuníquese con fastsales@fastestinc.com

- 1 Collarín bloqueable para mantener constante la presión de sellado y con válvula interna para evitar el caudal de gas luego de la desconexión
- 2 Anilla ajustable para adaptarse a la gama más amplia de sellado del sector
- 3 Válvula de cierre interna para detener el flujo de gas cuando el mango está en posición de desconectado
- 4 Componentes de aluminio y latón que no hacen chispas

G60V/PRUEBA DE QUEMADOR DE GAS EXTERNO

Agarre externo accionado por manguito con válvula interna y herramienta para conexiones de sellado para pruebas de quemador de gas natural o propano.

RANGO DISPONIBLE: 3/8 NPT a 3/4 NPT

MNPT



ESPECIFICACIONES

Presión nominal	Temperaturas de funcionamiento	Materiales de construcción
Vacío a 30 psi (2,1 bar)	De 0 °F a +200 °F (de -17 °C a +93 °C)	Acero inoxidable, latón, aluminio anodizado
Puerto de terminación		Material del sello*
3/8, 1/2, 3/4 NPT		Principal: Neoprene® Interno: Buna-N

* Tipos adicionales de materiales de sellos disponibles, consulte con la fábrica.

MÉTODO DE ACCIONAMIENTO

Manguito manual: la acción fácil, ergonómica del manguito elimina la torsión y el giro repetitivos: empuje para conectar, tire para liberar

TECNOLOGÍA ICON™

Consulte con la fábrica

- 1 SurConnect™: indicador verde visible para garantizar una conexión completa y con válvula interna para evitar el caudal de gas una vez desconectado
- 2 Conexión roscada externa instantánea con pistón flotante para garantizar una posición de sellado de DI/frontal adecuada
- 3 El diseño de la unión se bloquea de manera segura dentro de roscas externas o detrás de las roscas
- 4 Conecte y selle a roscas NPT macho
- 5 Componentes de acero inoxidable para entornos de producción exigentes; uniones de latón para que no hagan chispas

Para números de pieza o información adicional sobre los productos:

Comuníquese con fastsales@fastestinc.com



¿NO ENCUENTRA UNA SOLUCIÓN PARA SU APLICACIÓN? Envíe un formulario de solicitud personalizado y un dibujo a fastsales@fastestinc.com o a su distribuidor local.

FI/HERRAMIENTA PARA CONEXIONES DE SELLADO INTERNAS

Herramienta neumática para conexiones de sellado para sellado interno en procesos automatizados y semiautomatizados.

RANGO DISPONIBLE: de 0,310" a 3,005" (de 7,87 mm a 76,33 mm)



- 1 Pruebas de producción de alto volumen y procesos automatizados que incluyen aplicaciones de selección y colocación, y de delicada manipulación robótica
- 2 Capaz de sellar superficies de sellado únicas y convencionales que incluyen superficies lisas, porosas, no circulares y roscadas
- 3 Conjunto de sellos de cambio rápido para adaptarse a múltiples tamaños de tubos y fácil mantenimiento en campo
- 4 Disponible con extensiones de eje para accesibilidad para sellar puertos remotos o múltiples puertos con distancias cercanas de centro a centro. Consulte con la fábrica para obtener más información

ESPECIFICACIONES

Presión nominal	Presión de piloto	Temperaturas de funcionamiento
Vacío a 120 psi (8,3 bar)	De 60 a 120 psi (de 4,1 a 8,3 bar)	De 0 °F a +200 °F (de -17 °C a +93 °C)
Puerto de terminación	Materiales de construcción	Material del sello*
NPT/BSPP hembra 10-32 UNF, M5 x 0,8 (G): de 1/8 a 3/4	Aluminio anodizado, acero inoxidable, PCA encapsulado	Estándar: Neoprene®, uretano opcional: FKM, Buna-N, EPDM, Neoprene® blanco aprobado por la FDA

* Tipos adicionales de materiales de sellos disponibles, consulte con la fábrica.

** Temp. de funcionamiento: 32 °F-100 °F (0 °C-38 °C) para ICON™.

- i** La herramienta para conexiones de sellado y la pieza de prueba deben estar fijadas de manera rígida para evitar la separación cuando se encuentran bajo presión (la fijación no es necesaria para aplicaciones de vacío).

MÉTODO DE ACCIONAMIENTO

Neumático: la presión de piloto aplicada a sellos sin contacto metálico y el movimiento uniforme de los sellos sella dentro de tubos y tuberías sin daño.

TECNOLOGÍA ICON™

SURE SEAL™

SEAL LIFE™

Para números de pieza o información adicional sobre los productos:

Comuníquese con fastsales@fastestinc.com

FE/HERRAMIENTA PARA CONEXIONES DE SELLADO EXTERNAS

Herramienta neumática para conexiones de sellado para sellado externo en procesos automatizados y semiautomatizados.

RANGO DISPONIBLE: de 0,030" a 5,040" (de 0,76 mm a 128,02 mm)



- 1 Pruebas de producción de alto volumen y procesos automatizados que incluyen aplicaciones de selección y colocación y de delicada manipulación robótica
- 2 Capaz de sellar superficies de sellado convencionales y únicas que incluyen roscas con adición de un refuerzo de piloto
- 3 Conjuntos de sellos de cambio rápido para adaptarse a múltiples tamaños de tubos y fácil mantenimiento en campo. Utilice Neoprene para sellado estándar, utilice uretano para aplicaciones de máxima resistencia a la abrasión o alta presión y ciclo de trabajo

ESPECIFICACIONES

Presión nominal	Presión de piloto	Temperaturas de funcionamiento**
Vacío a 500 psi (34 bar)	60 psi (4,1 bar)	De 0 °F a +200 °F (de -17 °C a +93 °C)
Puerto de terminación	Materiales de construcción	Material del sello*
Hembra 10-32 UNF, M5X8, NPT/ BSP (G): 1/8 a 2 1/2	Aluminio anodizado, Acero inoxidable, PCA encapsulado	Estándar: Neoprene, uretano Opcional: FKM, goma de nitrilo, EPDM, Neoprene blanco aprobado por la FDA

* Tipos adicionales de materiales de sellos disponibles, consulte con la fábrica.
 ** Temp. de funcionamiento: 32 °F-100 °F (0 °C-38 °C) para ICON™.

i La herramienta para conexiones de sellado y la pieza de ensayo deben estar fijadas de manera rígida para evitar la separación cuando se encuentran bajo presión (la fijación no es necesaria para aplicaciones de vacío).

MÉTODO DE ACCIONAMIENTO

Neumático: la presión de piloto aplicada a sellos sin contacto metálico y el movimiento uniforme de los sellos sella dentro de tubos y tuberías sin daño.

TECNOLOGÍA ICON™

- SURE SEAL™
- SEAL LIFE™

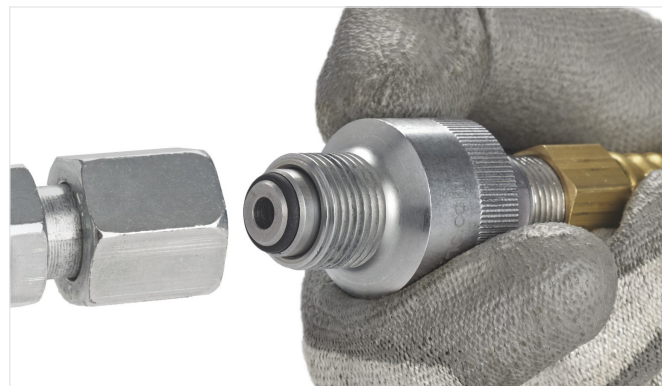
Para números de pieza o información adicional sobre los productos:

Comuníquese con fastsales@fastestinc.com

MIT / CONEXIONES INTERNAS

Herramienta de torsión manual para conexiones de sellado para puertos roscados internos.

RANGO DISPONIBLE: ROSCAS de 1/8" a 4"
(de 3,175 mm a 101,6 mm)



ESPECIFICACIONES

Presión nominal	Temperaturas de funcionamiento	Materiales de construcción
Vacío a 10 000 psi (689 bar)	-40 °F a +200 °F (-40 °C a +93 °C)	Acero inoxidable
Puerto de terminación		Material del sello*
NPT, Campana de 37° SAE		Uretano, Neoprene o goma de nitrilo

*Tipos adicionales de materiales de sellos disponibles, consulte con la fábrica.

MÉTODO DE ACCIONAMIENTO

Torsión manual: la conexión con ajuste manual elimina cinta y selladores

TECNOLOGÍA ICON™

Consulte con la fábrica

Para números de pieza o información adicional sobre los productos:

Comuníquese con fastsales@fastestinc.com

- 1 El sellado asistido por presión elimina fugas y resiste el movimiento bajo presión
- 2 El sello impermeable a fugas previene la contaminación de medios y reduce los desechos y el daño de prueba
- 3 Disponible en versión flujo o enchufe
- 4 El reemplazo de sello rápido y fácil minimiza el tiempo de inactividad, el mantenimiento y el inventario de herramientas

MET/HERRAMIENTA PARA CONEXIONES DE SELLADO EXTERNAS

Herramienta de torsión manual para conexiones de sellado para roscas externas.

RANGO DISPONIBLE: ROSCAS DE 1/8" a 3" (de 3,175 mm a 76,2 mm)



- 1 El sellado asistido por presión elimina fugas y resiste el movimiento bajo presión
- 2 El sello impermeable a fugas previene la contaminación de medios y reduce los desechos y el daño de prueba
- 3 Disponible en versión flujo o tapa
- 4 El reemplazo de sello rápido y fácil minimiza el tiempo de inactividad, el mantenimiento y el inventario de herramientas

ESPECIFICACIONES

Presión nominal	Temperaturas de funcionamiento	Materiales de construcción
Vacío a 10 000 psi (689 bar)	De -40 °F a +200 °F (de -40 °C a +93 °C)	Acero inoxidable
Puerto de terminación		Material del sello*
NPT, Campana de 37° SAE		Uretano

* Tipos adicionales de materiales de sellos disponibles, consulte con la fábrica.

MÉTODO DE ACCIONAMIENTO

Torsión manual: la conexión con ajuste manual elimina la cinta y los selladores

TECNOLOGÍA ICON™

Consulte con la fábrica

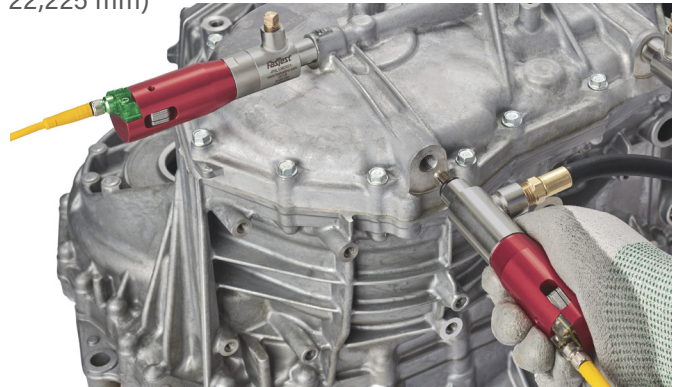
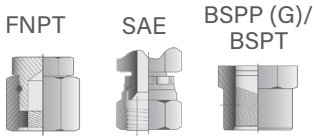
Para números de pieza o información adicional sobre los productos:

Comuníquese con fastsales@fastestinc.com

FN/HERRAMIENTA PARA CONEXIONES DE SELLADO INTERNAS

Herramienta de sello y agarre de rosca interna que utiliza uniones roscadas para agarrar cilindros roscados para presiones altas.

RANGO DISPONIBLE: ROSCAS DE 1/8" a 7/8" (de 3,175 mm a 22,225 mm)



- 1** El agarre asistido por presión de diseño patentado bloquea el conector de manera segura en el puerto, aun cuando se usan aplicaciones hidráulicas dinámicas
- 2** Conexión de sellado roscada instantánea hasta 5000 psig sin cinta, sellador o llave inglesa - reduce el tiempo de proceso de manera significativa
- 3** El diseño de unión dividida se bloquea de manera segura y no dañará los puertos roscados
- 4** El conector de alineación automática no requiere ajuste del operador
- 5** El reemplazo de sello rápido y fácil minimiza el tiempo de inactividad, el mantenimiento y el inventario de herramientas

ESPECIFICACIONES

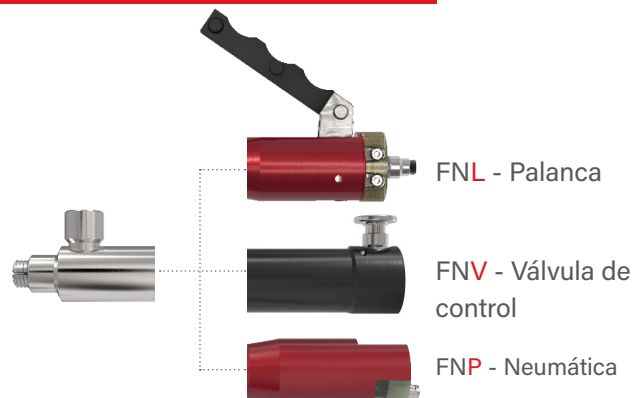
Presión nominal	Temperaturas de funcionamiento	Materiales de construcción
Vacío a 5000 psi (345 bar)	De -40 °F a +250 °F (de -40 °C a +121 °C)	Aluminio anodizado, Acero inoxidable, PCA encapsulado
Puerto de terminación		Material del sello*
BSPP (G) o FNPT		Goma de nitrilo

*Tipos adicionales de materiales de sellos disponibles, consulte con la fábrica.

** Temp. de funcionamiento: 32 °F-100 °F (0 °C-38 °C) para ICON™.

i La calificación de carga lateral varía según el tamaño y la inserción.

OPCIONES DE ACCIONAMIENTO



TECNOLOGÍA ICON™



Para números de pieza o información adicional sobre los productos:

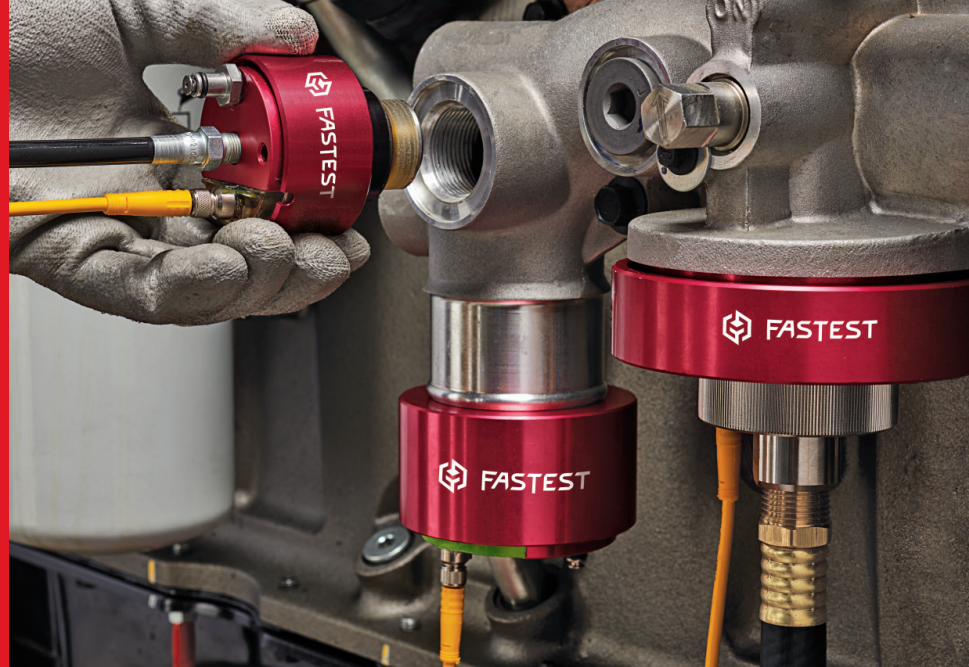
Comuníquese con fastsales@fastestinc.com



ICON™

TECNOLOGÍA DE CONEXIÓN INTELIGENTE

ICON™ de FasTest proporciona capacidad de detección a nuestras herramientas de conexión de sellado mecánico. Las herramientas ICON™ incluyen un indicador LED para retroalimentación visual y salida de datos para mejorar la precisión de la conexión de sellado, maximizar la eficiencia de la producción y optimizar el mantenimiento.



Características de ICON™:



SURE SEAL™

La retroalimentación LED instantánea verifica una buena conexión antes de comenzar una prueba.



SEAL LIFE™

Anuncia cuando el sello principal está al final de su vida útil y debe ser reemplazado.

» Mejore la seguridad durante las pruebas funcionales.

SURE SEAL™ proporciona una indicación LED instantánea de una conexión segura. Identifique cortos de conexión antes de que se introduzca el medio para evitar derrames.

» Elimine las fallas falsas de la prueba de fuga para mejorar el rendimiento de la primera pasada.

Con ICON™, si el producto no pasa una prueba, las conexiones no presentarán fugas.

» Aumente el rendimiento y reduzca el tiempo de inactividad.

Conexiones seguras, confiables y constantes en cada ciclo: haga más pruebas, más rápido. Reduzca la revisión y la necesidad de repetir la prueba.

» Recolecte datos de la herramienta.

Reúna datos sobre el uso histórico, los accionamientos y el recuento del ciclo para obtener mejores resultados de prueba.

» Optimice el mantenimiento del sello.

SEAL LIFE™ indica cuándo se debe reemplazar el sello principal.

Accesorios de productos

Válvula de carga PN: ADM06102



- Utilice con acoplador de carga para subir la presión y mantener la carga del piloto cuando una línea de aire sujeta no es utilizable
- Accione manualmente las herramientas neumáticas para conexiones de sellado

Acoplador de carga PN: ADF05102



- Se utiliza con la válvula de carga para introducir presión sin bloqueo
- Con válvula interna

Válvula deslizante PN: AV1021022



- Se utiliza para presurizar y agotar la presión de piloto para la operación manual

Herramienta de programación

- Programe/calibre rápidamente las Herramientas para conexiones de sellado ICON™
- Elimine la necesidad de programación de PLC
- Retroalimentación visual del estado de conexión de LED
- Recibe alimentación de adaptador de pared (incluido) o de un PLC (24 V CC)

Número de pieza	Señal de entrada	Señal de salida	Límite de corriente
SPCT0204	SSR	SSR	carga máx. de 100 mA
SPCT0204A	SSR	N/A	N/A

El LED verde indica buena conexión



Cable M8 PN: SPCAFS0602AMS06



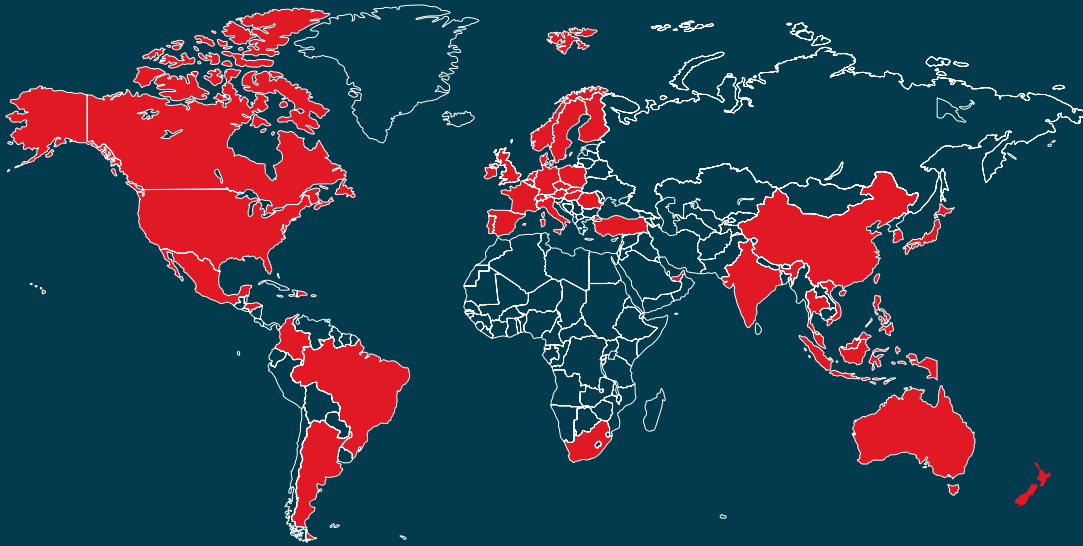
- Conector roscado M8 hembra recto a conector M8 macho recto (cable de 2 m de 6 hilos)

Cable M8 PN: SPCAFS0602C



- M8 hembra recto a contactos flotantes (cable de 2 m de 6 hilos)

RED DE DISTRIBUCIÓN GLOBAL DE FASTEST



Expertos en aplicaciones



Mejora de la calidad



Estándar y personalizado



Herramientas inteligentes



Diseñadas en los EE. UU.

Sede | EE. UU.

1646 Terrace Drive, Roseville, MN, 55113-1317

Teléfono: 651.645.6266 • Fax: +1.651.645.7390 • www.fastestinc.com

Shenzhen | China

Room#1013,1015, A9 Building, Tianrui Industrial Park

N.º 35 Fuyuan 1st Road, FuHai residential district,

Baoan Shenzhen, China 518103

(755) 27084905 • fastsalescn@fastestusa.cn