



工具与系统

FASTEST®

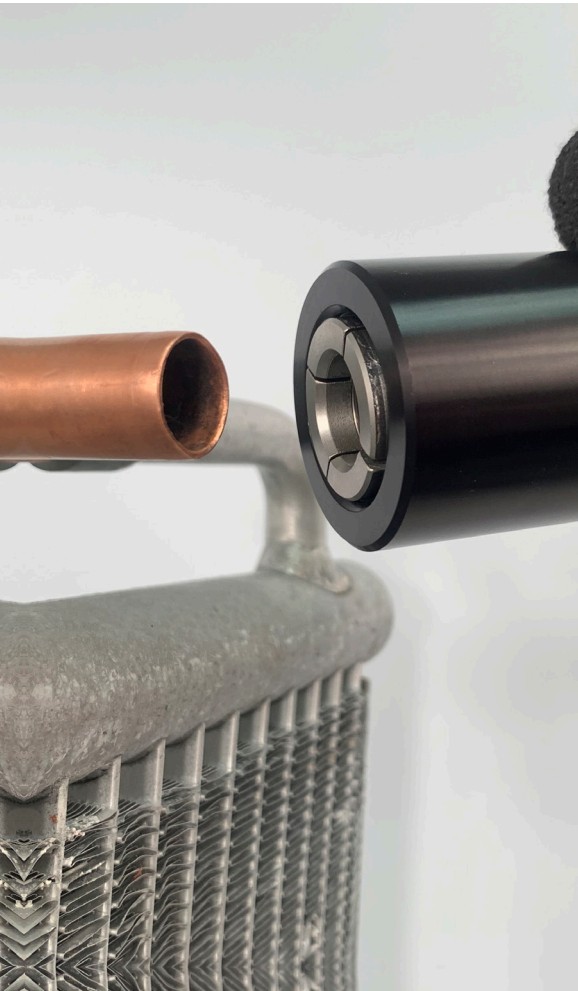
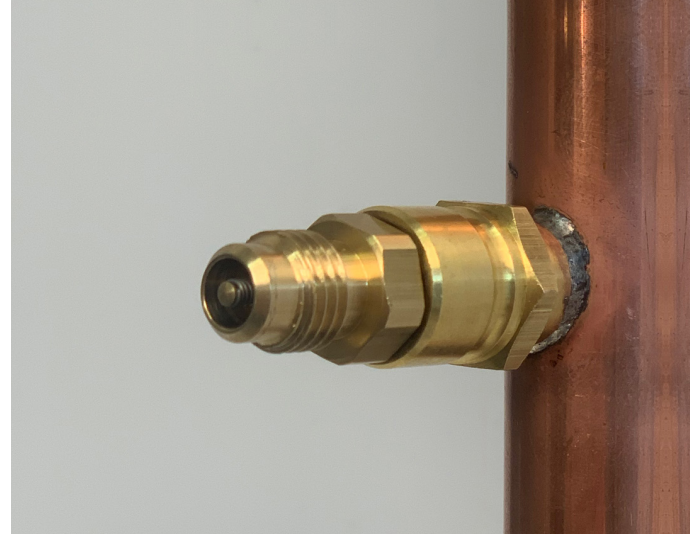


安全  
可靠  
快速

**HVAC-R**

密封连接工具

HVAC-R 产品指南





# FASTEST<sup>®</sup>

## 安全、可靠、快速 密封连接

增强测试安全性 | 推动持续改进 | 确保产品质量

FasTest<sup>®</sup> 是高级工程密封连接工具和工艺阀门的专业制造商，可提供更高的安全性和效率 - 降低运营成本。

### CoreMax<sup>®</sup> 系统 - p.3

带有匹配工具的充注阀，专门设计用于减少系统抽真空时间、提高质量、提升产量，同时减少维护。

### 连接工具 - p.9

FasTest<sup>®</sup> 连接工具已成为安全可靠连接要求的标准。FasTest<sup>®</sup> 采用人体工程学设计，易于维护，已成为行业首选。

### 应用

分体式空调

一体式空调

盘管

压缩机

制冰机

以及更多



#### 应用专家

通过与您合作，我们将为您的应用提供最佳解决方案。



#### 质量

ISO 9001 认证；强大的工具可以提高您的产品质量。



#### 产品范围

广泛的标准和定制工程解决方案。



#### 智能工具

工业 4.0 传感和数据生成工具。



#### 全球支持

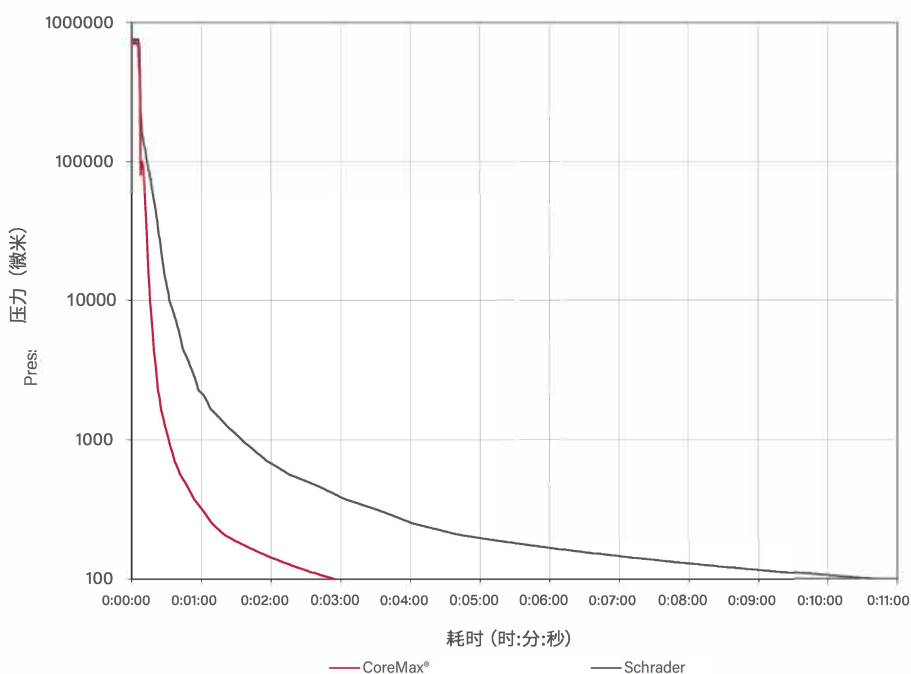
提供本地化快速支持的全覆盖范围。

# COREMAX<sup>®</sup> 系统

用于制冷剂高效处理和 HVAC 系统泄漏测试的完整解决方案

CoreMax<sup>®</sup> 系统免去了工艺管和 Schrader<sup>®</sup> 阀门，以便缩短抽真空时间、提高质量、提升产量并降低维护成本。

已知批量的抽真空时间



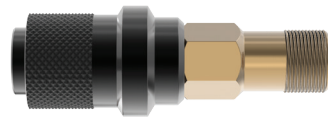
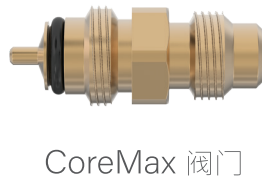
## COREMAX 优势

- 1 包括工具在内的完整的HVAC处理解决方案，在8个国家和3个大洲安装超过2000万台设备
- 2 无需工艺管和 Schrader<sup>®</sup> 配件
- 3 由于流量增加，可实现更高的效率和产量，从而降低成本
- 4 提供业内最大的真空电导率
- 5 经过验证的工具系列专为制造和服务而设计，最多可将工厂的工具成本降低 15%
- 6 符合人体工程学的工具可减少操作员的疲劳和总体制造成本
- 7 专为 HVAC 行业设计的强大密封解决方案，可延长密封寿命并降低保修成本
- 8 减少高达 99% 的 Schrader 阀门泄漏造成的返工
- 9 符合充注阀常用的 7/16-20 45° 扩口互换标准，便于现场检修。与标准制冷工具和连接件完全兼容
- 10 专为制冷剂和润滑油而设计

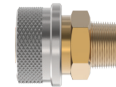
- ☑ 分体式空调
- ☑ 一体式空调
- ☑ 盘管
- ☑ 压缩机
- ☑ 制冰机
- 以及更多



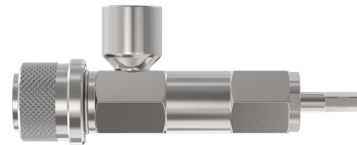
### 制造加工工具



SnapMate OEM

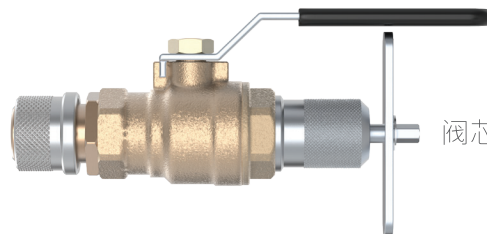
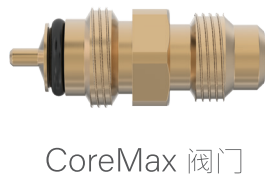


MBE 接头



阀芯阀门插入工具

### 现场检修/制造加工工具



阀芯阀门拆卸工具

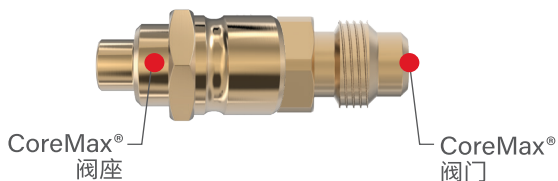


SnapMate 检修

# CoreMax®/阀门和阀座

CoreMax® 阀门配接 CoreMax® 阀座组成完整的充注阀。

配接 COREMAX® 阀座组成完整的接入阀：



## 规格

压力等级	工作温度	结构材料
真空至 48.2 bar (700 psi)	-40°C 至 +121°C (-40°C 至 +250°F)	不锈钢, 氯丁橡胶®

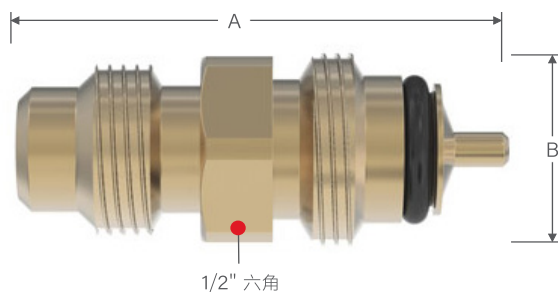
## COREMAX® 阀座

用于组成完整的充注阀。



- 阀座按精确的公差制造，设计用于配接 CoreMax® 阀芯，形成密封能力
- 设计有夹紧和密封表面，可与 CoreMax® 系统工具配合使用内部阀门连接
- 提供多种选件，可连接任何用户系统

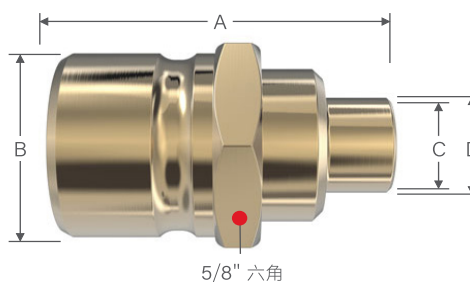
- 1 专为制冷应用而设计，可最大限度地提高流量，并采用坚固的密封技术。
- 2 CoreMax® 阀芯使用一个弹性密封件来密封阀门以及阀芯和阀座之间的连接。阀芯和阀座之间是金属对金属密封，以确保完全密封。
- 3 阀芯销按精确的位置公差制造，以实现一致的密封和允许最高流量的最大阀门开度。阀门符合 ARI 720标准的阀销高度要求。
- 4 CoreMax® 阀门采用充注阀行业标准的 7/16-20 45° 扩口，各种标准检修工具都能使用。



1/2" 六角

订购信息	尺寸	
产品型号	A	B
CoreMax® 阀门   配接 CoreMax® 阀座组成完整的充注阀		
SCCA07H	25.4 (1.00)	25.4 (1.00)

尺寸: 毫米 (英寸)



5/8" 六角

订购信息			尺寸				
样式	尺寸	产品型号	A	B	C	D	安装长度*

CoreMax® 阀座 | 多种样式, 适合用户应用

管接头	1/4	SCH0730A01	25.4 (1.00)	5.3 (0.21)	5.6 (0.22)	7.9 (0.31)	32.0 (1.26)
	3/8	SCH0730A03			8.1 (0.32)	10.9 (0.43)	
鞍座	3/8 - 0.38 孔	SCH0730B02	23.4 (0.92)	3.3 (0.13)	7.1 (0.28)	9.4 (0.37)	
	1/4 - 0.22 孔	SCH0730B03			1.8 (0.07)	4.3 (0.17)	
	1/4 - 0.25 孔	SCH0730B04			3.3 (0.13)	4.6 (0.18)	6.4 (0.25)
平面阀座	1/4	SCH0730C03	32.8 (1.29)	17.0 (0.67)	5.6 (0.22)	8.9 (0.35)	33.8 (1.33)
	3/8	SCH0730C04			8.9 (0.35)	11.2 (0.44)	
NPT	1/4	SCH0730E01	29.2 (1.15)	13.7 (0.54)	7.9 (0.31)	-----	

尺寸: 毫米 (英寸)

\* 安装长度包括连接在一起的 CoreMax® 阀和 CoreMax® 阀座的长度。

# 制造加工工具

## SnapMate OEM

PN:SCP062H



压力等级	终端端口	结构材料
10 毫托 (微米) 真空至 48.2 bar (700 psi)	3/8 MNPT	不锈钢, 黄铜, 氯丁橡胶

- 内部阀门在连接时自动打开, 断开时关闭
- 由于其机械优势设计, 可在全压下启动, 并用于真空和压力应用
- 在螺纹后端夹持可消除潜在的螺纹损坏, 通过 CoreMax® 阀门的匹配流量实现高效加工
- 简单的套筒操作符合人体工程学, 不必反复扭转 - 推送连接, 拉出松开

### 应用

用于爆破、抽真空、冷媒充注和冷媒回收工作站, 进行一般性处理。用于各工作站连接 CoreMax® 阀门。

## MBE

PN:SCM062W



压力等级	终端端口	结构材料
10 毫托 (微米) 真空至 48.2 bar (700 psi)	3/8 MNPT	不锈钢, 黄铜, 氯丁橡胶®

- 压力联锁防止套筒在压力下启动
- 无流量限制的高流量连接工具, 使通过阀座的流量最大化
- 阀座上方夹紧, 使其可与 CoreMax® 阀门一起使用, 或单独使用
- 简单的套筒操作符合人体工程学, 不必反复扭转

### 应用

用于爆破、泄漏测试站, 可搭配 CoreMax® 阀门或单独使用。用于抽真空站, 需安装 CoreMax® 阀门。

## 阀芯阀门插入工具

PN:SCFT10



压力等级	终端端口	结构材料
10 毫托 (微米) 真空至 48.2 bar (700 psi)	3/8 FNPT	不锈钢, 氯丁橡胶®

- 压力联锁防止套筒在压力下启动
- 阀座上方夹紧, 允许在插入 CoreMax 芯阀之前通过阀座进行最大程度的抽真空
- 提供装载工具, 可轻松将阀芯插入工具中。Fastest PN: SCFTL1010
- 简单的套筒操作符合人体工程学, 不必反复扭转

### 应用

用于抽真空站, 以最大化流量, 实现最大产量。插入阀芯, 再进行其他处理。

## 装置注油器

PN:SCL321



结构材料
HDPE, 黄铜

- 定制嵌套为 CoreMax 阀芯注油, 带溢流控制
- 油池有止回阀, 以保留少量润滑油用于润滑
- 油封可防止污染物进入并最大限度减少油与大气的接触
- 泵送注入油池

### 应用

用于在插入并按扭矩安装到阀座前为 CoreMax® 阀芯注油。



# 现场/制造检修工具

## 阀芯阀门拆卸工具

PN: SCFT20A



压力等级	终端端口	结构材料
10 毫托 (微米) 真空至 51.7 bar (750 psi)	不适用	不锈钢, 黄铜, 氯丁橡胶*

- 压力联锁防止套筒在压力下启动
- 阀座上方夹紧, 无需改造系统即可拆卸和更换 CoreMax® 阀芯
- 球阀设计, 可切断系统压力
- 简单的套筒操作符合人体工程学, 不必反复扭转 - 拧出/拧入阀芯, 转动球阀即可更换

### 应用

用于拆卸和更换制冷剂充装装置中的 CoreMax® 阀芯。

## SnapMate 检修

PN: SCTA07H



压力等级	终端端口	结构材料
真空至 43.1 bar (625 psi)	7/16 45° 扩口	不锈钢, 黄铜, 氯丁橡胶*

- 内部阀门在连接时自动打开, 断开时关闭, 带有可打开 CoreMax® 阀门的内部驱动销
- 螺纹夹头可用于任何 7/16-20 45° 扩口充注阀 (CoreMax 和 Schrader)
- 可在标准系统压力下致动和拆卸
- 简单的套筒操作符合人体工程学, 不必反复扭转 - 推送连接, 拉出松开

### 应用

由 HVAC 检修技术人员用于现场检修。

## 电动扭矩扳手

PN: SCFTP0502



结构材料
IR 电子工具

- 根据 CoreMax® 规格 (<200RPM 和 8ft-lb 扭矩) 预编程
- 保持和驱动功能支撑阀座, 因此不会对系统或操作员造成压力
- 20 伏电池供电工具。可根据特定需求进行编程
- 拉动触发器, 使工具运行到适当的扭矩

### 应用

用于按正确扭矩将 CoreMax® 阀芯连接到阀座。

## 手动扭矩扳手

PN: SCFTM01



结构材料
不锈钢

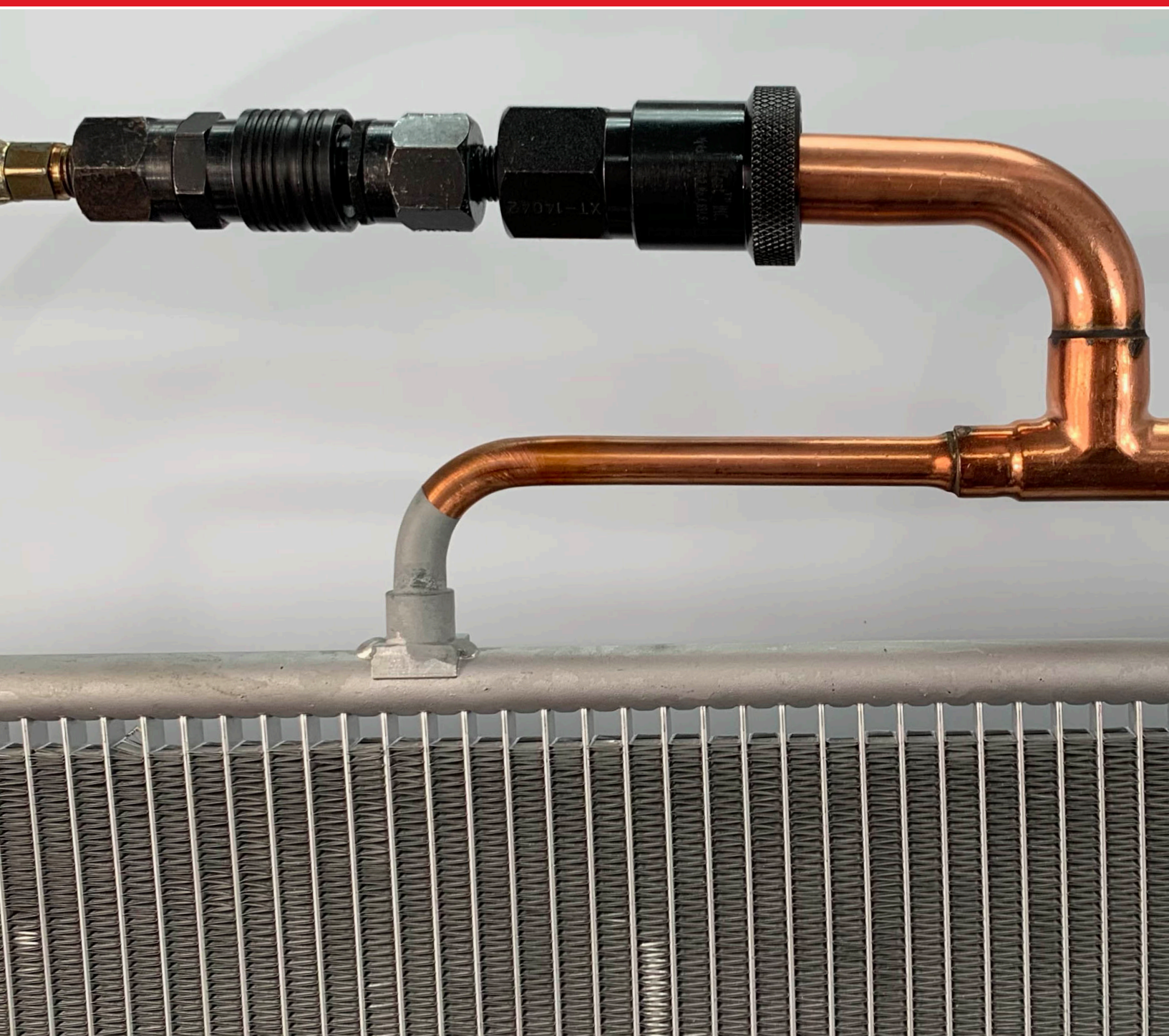
- 断开扭矩扳手预设为 8 ft-lb 的适当扭矩。
- 手动转动扳手到预设的扭矩

### 应用

用于按正确扭矩将 CoreMax® 阀芯连接到阀座。

# 连接工具 >>

FasTest® 密封工具已成为安全可靠连接要求的标准。FasTest® 采用人体工程学设计，易于维护，已成为行业首选连接器来源。







设计用途	HVAC-R 管接头/配件/充注阀				
产品系列	XT (p.13)	ST (p.15)	RQD (p.17)	SNAPMATE (p.19)	MBE/MRE (p.21)
压力等级	真空 10 毫托 (微米) 至 43.1 bar (625 psi)	真空 10 毫托 (微米) 至 68.9 bar (1,000 psi)	真空 10 毫托 (微米) 至 51.7 bar (750 psi)	真空 10 毫托 (微米) 至 43.1 bar (625 psi)	真空 10 毫托 (微米) 至 51.7 bar (625 psi)
连接类型	渐扩管	直通管	Hansen® 和 PCU® 外螺纹配件	CoreMax®/Schrader® 充注阀	渐扩管
密封范围	5/16", 3/8", 1/2" 5/8", 3/4", 7/8"	1/4", 5/16", 3/8"	1/4", 5/16", 3/8"	7/16-20 扩口	1/4" 至 1 3/8"
应用类型	手动	手动	手动	手动	手动
驱动方式	套筒	套筒	套筒/杠杆	套筒	套筒
夹持方式	球锁	螺纹夹头	球锁	螺纹夹头	球锁/环锁



设计用途	燃气燃烧器测试	
产品系列	GZNV (p.29)	G60V (p.30)
压力等级	真空至 0.4 bar (5 psi)	真空至 2.1 bar (30 psi)
连接类型	天然气和丙烷调压器	天然气和丙烷调压器延长管
密封范围	3/8、1/2、3/4 NPT/BSPP (G)	3/8、1/2、3/4 NPT/BSPP (G)
应用类型	手动	手动
驱动方式	套筒	套筒
夹持方式	密封圈摩擦力	螺纹夹头

## » 行业领先的响应能力

- 大部分产品在 2 天内发货。
- 定制的工程解决方案 (包括设计), 数周内发货, 优于同行的数月内发货。

在 FASTEST, 我们为能够响应客户的所有需求而自豪。

3 核实操作/测试压力达到应用要求

4 选择驱动方式 - 手动驱动 (杠杆手柄/套筒) 或自动驱动 (气动)

5 确定所需的 ICON™ 功能



设计用途		HVAC-R 管接头		内部连接至管接头/螺纹接头			外部连接至管接头/螺纹接头	
产品系列		JNL (p.23)	JXL (p.27)	FI (p.31)	MIT (p.33)	FN (p.35)	FE (p.32)	MET (p.34)
压力等级		真空 10 毫托 (微米) 至 68,9 bar (1,000 psi)	真空 10 毫托 (微米) 至 68,9 bar (1,000 psi)	真空至 8,1 bar (120 psi)	真空至 689,5 bar (10,000 psi)	真空至 344,7 bar (5,000 psi)	真空至 34,5 bar (500 psi)	真空至 689,5 bar (10,000 psi)
驱动方式		杠杆	杠杆	气动	手动扭转	挤压杆	气动	手动扭转
夹持方式		抓握夹头	抓握夹头	夹具/密封圈摩擦力	连续螺纹	螺纹夹头	夹具/密封圈摩擦力	连续螺纹
ICON™ 技术				SURE SEAL™ SEAL LIFE™		SURE SEAL™	SURE SEAL™ SEAL LIFE™	
管接头	直通管							
	渐缩管	0,375" 至 1,625" 9,53mm 至 41,275mm	0,25" 至 0,875" 6,3mm 至 22,2mm	0,310" 至 3,005" 7,87mm 至 76,33mm	不适用	不适用	0,030" 至 5,040" 0,76mm 至 128,02mm	不适用
	渐扩管							
	扩口管							
	翻边管							
	倒刺管	不适用	不适用	0,310" 至 3,005" 7,87mm 至 76,33mm	不适用	不适用	0,030" 至 5,040" 0,76mm 至 128,02mm	不适用
成型管								
螺纹	NPT	不适用	不适用	1/8 至 2 1/2	1/8 至 4	1/8 至 3/4	1/8 至 2 1/2	1/8 至 3
	BSPP/BSPT	不适用	不适用	1/8 至 2 1/2	1/8 至 1	1/8 至 3/4	1/8 至 2 1/2	1/8 至 1
	JIC 37° 扩口	不适用	不适用	不适用	7/16-20 至 1 5/16-12 (-4 至 -16)	不适用	7/16-20 至 1 5/16-12 (-4 至 -16)	7/16-20 至 2 1/2-12 (-4 至 -32)
	45° 扩口	不适用	不适用	不适用	不适用	不适用	7/16-20 至 1 3/8-12 (-4 至 -16)	7/16-20 至 1 1/16-14 (-4 至 -12)
	公制	不适用	不适用	M10 至 M60	M10 至 M22	M10 至 M22	M10 至 M33	请咨询厂家



没找到适合您应用的解决方案吗?提交定制应用表格和图纸到 [fastsalescn@fastestusa.cn](mailto:fastsalescn@fastestusa.cn) 或您的本地经销商。

# XT/HVAC-R 外部密封连接工具

用于渐扩制冷管的球锁夹持连接工具 - 套筒驱动。

## 连接类型：

渐扩管



## 规格

压力等级	工作温度	连接口规格
10 毫托 (微米) 至 43 bar (625 psi)	-40°C 至 +121°C (-40°F 至 +250°F)	渐扩管
外壳材料		
连接器 - 黑色氧化钢 SurConnect™ - 铝		
终端端口规格	密封材料*	
1/4 NPT	氯丁橡胶®	

\* 其它密封材料可选，请咨询厂家。

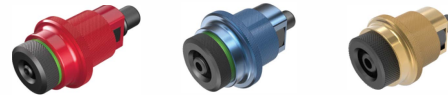
## 驱动方式

**手动套筒：**简单、符合人体工程学的套筒操作，无需反复扭转 - 推送连接，拉出松开

## ICON™ 技术

请咨询厂家

## 配件

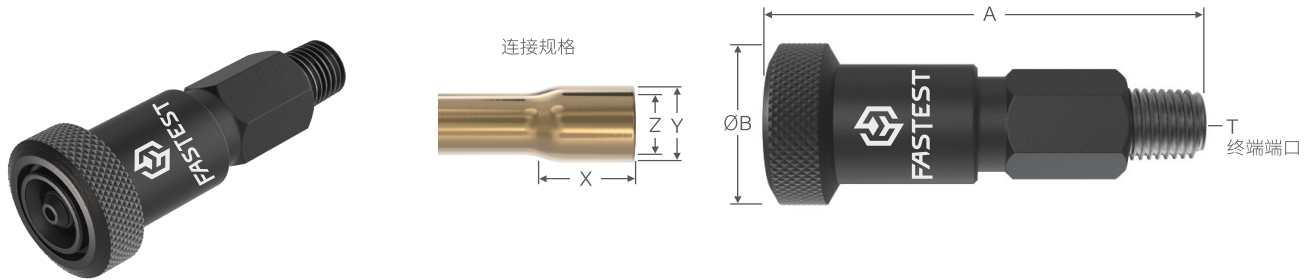


## SurConnect™ 优势

- 绿圈表示安全连接，防止意外断开以提高安全性。
- 可轻松安装在现有 XT 连接器上或完全组装好供货。
- 采用重量轻的铝制材料。
- 按尺寸进行颜色编码，易于识别。

- 1 套筒在压力下锁定，以防意外断开
- 2 即时连接制冷常用的铜铝扩口管
- 3 连接到各种扩口端，包括粗切端
- 4 深度真空能力低至 10 毫托（微米）
- 5 快速轻松地更换密封件，以最大限度地减少停机时间、维护和工具库存

# XT/HVAC-R 外部密封连接工具



订购信息							尺寸			
连接规格				产品型号	替换密封件批量包 (5)	修复套件	A	B	T	流量 $\theta$
管径	扩口长度 (尺寸 X)	扩口外径 (尺寸 Y)	扩口内径 (尺寸 Z)							

**XT** | 用于渐扩管的套筒驱动连接器

5/16	7.6 至 25.4 (0.30 至 1.00)	11.2 (0.44)	7.9 (0.31)	XT05042	XTB05	XTR05	82.0 (3.23)	30.2 (1.19)	1/4 NPT	1.6 (0.062)
3/8		12.7 (0.50)	9.4 (0.37)	XT06042	XTB06	XTR06	84.1 (3.31)	31.8 (1.25)		3.1 (0.12)
1/2		15.9 (0.63)	12.4 (0.49)	XT08042	XTB08	XTR08		34.8 (1.37)		5.6 (0.22)
5/8		18.5 (0.73)	15.7 (0.62)	XT10042	XTB10	XTR10	38.1 (1.50)	6.4 (0.25)		
3/4	9.4 至 25.4 (0.37 至 1.00)	21.8 (0.86)	18.8 (0.74)	XT12042	XTB12	XTR12	84.6 (3.33)	41.2 (1.62)		6.9 (0.27)
7/8		25.1 (0.99)	22.1 (0.87)	XT14042	XTB14	XTR14		43.7 (1.72)		7.1 (0.28)

尺寸: 毫米 (英寸)

**i** 注: 不建议用于浸水应用。

订购信息				
连接规格	SurConnect™ 套件产品型号	XT, 带 SurConnect™	XT, 带 SurConnect™ 和工艺管头	管头

**XT, 带 SURCONNECT™** | 用于渐扩管的套筒驱动连接器, 带附加安全功能

3/8	XT06SHR3	XT06042SHR3	XT06042SHR3H4	1/4 Hansen®
			XT06042SHR3P4	1/4 PCU*
			XT06042SHR3H6	3/8 Hansen*
			XT06042SHR3P6	3/8 PCU*
3/4	XT12SHR2	XT12042SHR2	XT12042SHR2H4	1/4 Hansen®
			XT12042SHR2P4	1/4 PCU*
			XT12042SHR2H6	3/8 Hansen*
			XT12042SHR2P6	3/8 PCU*
7/8	XT14SHR1	XT14042SHR1	XT14042SHR1H4	1/4 Hansen®
			XT14042SHR1P4	1/4 PCU*
			XT14042SHR1H6	3/8 Hansen*
			XT14042SHR1P6	3/8 PCU*

**i** 注: 不建议用于浸水应用。



没找到适合您应用的解决方案吗? 提交定制应用表格和图纸到 [fastsalescn@fastestusa.cn](mailto:fastsalescn@fastestusa.cn) 或您的本地经销商。

# ST/HVAC-R 外部密封连接工具

用于直通制冷管的外部夹持和密封连接工具 - 套筒驱动。

## 连接类型：

直通管



## 规格

压力等级	工作温度	结构材料
10 毫托 (微米) 至 69 bar (1,000 psi)	-40°C 至 +121°C (-40°F 至 +250°F)	黑色氧化钢
终端端口		密封材料*
1/4 NPT		氯丁橡胶®

\* 其它密封材料可选，请咨询厂家。

## 驱动方式

**手动套筒：**简单的套筒操作符合人体工程学，不必反复扭转  
- 拉出时连接，推送时松开

## ICON™ 技术

请咨询厂家

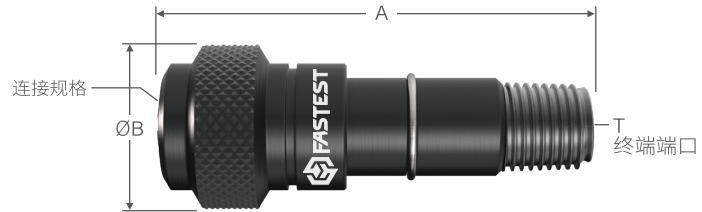
## 配件

请访问 [fastestinc.com](http://fastestinc.com)

- 1 压力辅助密封可消除泄漏并抵抗压力造成的移动
- 2 即时连接制冷常用的铜管、钢管和铝管
- 3 专门设计用于制冷行业的苛刻要求
- 4 深度真空能力低至 10 毫托（微米）
- 5 快速轻松地更换密封件，以最大限度地减少停机时间、维护和工具库存



# ST/HVAC-R 外部密封连接工具



订购信息				尺寸			
连接规格 +0.015/-0.010	产品型号	替换密封件批量包 (5)	修复套件*	A	B	T	插入深度
6.4 (0.250)	ST04042	STB04	STC04	69.9 (2.75)	29.0 (1.14)	1/4 NPT	15.7 (0.62)
7.9 (0.312)	ST05042	STB05	STC04		30.2 (1.19)		
9.5 (0.375)	ST06042	STB06	STC04	82.0 (3.23)	38.1 (1.50)		19.1 (0.75)

尺寸：毫米 (英寸)

\*包括整套爪牙。

其它尺寸可选，请咨询厂家。



# RQD/HVAC-R 外部密封连接工具

压力下连接至 Hansen® 和 PCU® 管头的外部密封连接工具。

## 连接类型：

Hansen® 管头    PCU® 管头



## 规格

压力等级	工作温度	结构材料
真空至 52 bar (750 psi)	-40°C 至 +121°C (-40°F 至 +250°F)	黑色氧化钢
终端端口		密封材料*
1/4 或 3/8 NPT		氯丁橡胶®

\* 其它密封材料可选，请咨询厂家。

- i** 设计用于 ISO 7241-1 系列 B 联接“管头”
- i** RQD 能配接的品牌包括但不限于：Parker® 60、PCU® 250 & 410、Hansen® HK、SABE® IB 系列（中国）、AeroQuip® FD45、Faster® HNV 系列、Snap-Tite® 72 系列、Stucchi® IRB、Perfecting® H 系列、Safeway® S10 系列、Tomco® H 系列、Cejn® X75、Foster® HX-S 和 Nitto® 250。

## 驱动方式

**套筒/杠杆手柄：**简单的套筒连接符合人体工程学，杠杆手柄上的凸轮在压力下打开提升阀，无需反复扭转

## ICON™ 技术

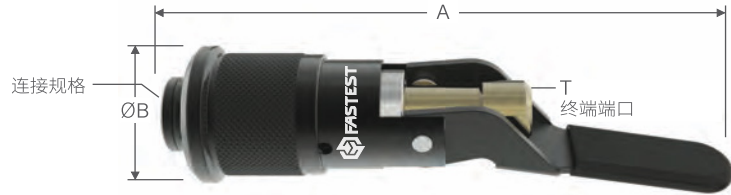
请咨询厂家

## 配件

请访问 [fastestinc.com](http://fastestinc.com)

- 1** 压力接合之前的套筒锁定连接可最大限度地减少手柄操作的连接力
- 2** 即使在压力下也可以连接和排气，使用杠杆手柄使制冷剂远离操作员
- 3** 内部 HTPE 密封，防止制冷剂倒灌
- 4** 内部提升阀样式的密封件，适合于制冷剂操作
- 5** 最大限度减少所需维护

# RQD/HVAC-R 外部密封连接工具



订购信息				尺寸			
连接规格	产品型号	替换密封件批量包 (5)	修复套件	A	B	C	D

## RQD | PCU® 管头杠杆操作样式

1/4 PCU®— 64 型管头	KA04PA	KSA04	KR04A	44.5 (1.75)	111.5 (4.39)	177.8 (7.00)	1/4 NPT
1/4 PCU®— 61 型管头	KA04PB	KSM04	KR04				3/8 NPT
3/8 PCU®— 78 型管头	KA06PA	KSM06PB	KR06PA	49.5 (1.95)	115.3 (4.54)		3/8 NPT
3/8 PCU®— 66 型管头	KA06PB	KSM06PB	KR06PB				

## RQD | Hansen® 管头杠杆操作样式

1/4 Hansen® 2K	KA04HB	KSM04	KR04	44.5 (1.75)	111.5 (4.39)	177.8 (7.00)	1/4 NPT
3/8 Hansen® 3K	KA06HB	KSM06HB	KR06HB	49.5 (1.95)	115.3 (4.54)		3/8 NPT

尺寸: 毫米 (英寸)



# SNAPMATE/外部密封连接工具

适用于 CoreMax® 和 Schrader® 扩口连接的外部密封连接工具 - 套筒驱动。

连接类型:

45° 扩口



## 规格

压力等级	工作温度	结构材料
真空至 43 bar (625 psi)	-40°C 至 +121°C (-40°F 至 +250°F)	不锈钢, 黄铜
终端端口		密封材料*
-4 [7/16-20] 45° 扩口		氯丁橡胶

\* 其它密封材料可选, 请咨询厂家。

## 驱动方式

**手动套筒:** 简单、符合人体工程学的套筒操作, 无需反复扭转  
- 推送连接, 拉出松开

## ICON™ 技术

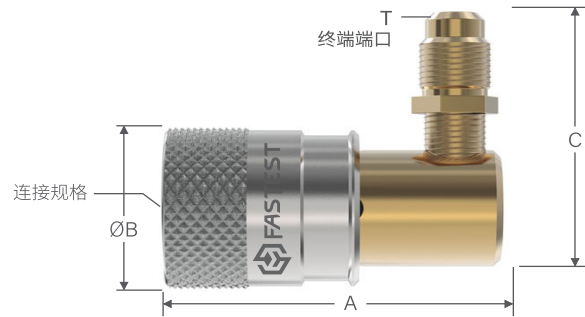
请咨询厂家

## 配件

请访问 [fastestinc.com](http://fastestinc.com)

- 1 内部阀门连接, 用于在断开连接时阻挡制冷剂
- 2 夹头设计可安全锁定到 CoreMax® 和带 1/4 45° 扩口以及 7/16-20 螺纹的常用 Schrader® 阀门
- 3 紧凑尺寸, 适合狭小空间
- 4 90° 终端端口, 适合小连接工具的最佳人体工程学设计
- 5 快速轻松地更换密封件, 以最大限度地减少停机时间、维护和工具库存

# SNAPMATE/外部密封连接工具



订购信息				尺寸			
连接规格	产品型号	主密封套件	维修包	A	B	C	T
CoreMax -4 [7/16-20] 45° 扩口	SCTA07H	SCBA07H	SCRA07H	23.6 (0.93)	49.3 (1.94)	38.3 (1.51)	-4 [7/16-20] 45° 扩口

尺寸：毫米 (英寸)

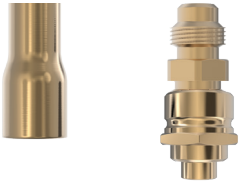


# MBE/MRE/HVAC-R 外部密封连接工具

套筒驱动的外部夹持和密封连接工具，可锁定在管件上。

## 连接类型：

渐扩管 CoreMax 阀座



## 规格

压力等级	工作温度	结构材料
真空至 43 bar (625 psi)	-40°C 至 +121°C (-40°F 至 +250°F)	不锈钢
终端端口		密封材料*
1/4 至 1-1/4 NPT		氯丁橡胶*

\* 其它密封材料可选，请咨询厂家。

## 驱动方式

**手动套筒：**简单、符合人体工程学的套筒操作，无需反复扭转  
- 推送连接，拉出松开

## ICON™ 技术

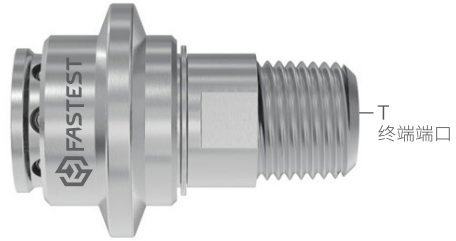
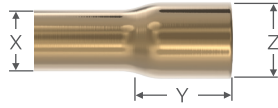
请咨询厂家

## 配件

请访问 [fastestinc.com](http://fastestinc.com)

- 1 套筒可在压力下锁定，无需在压力下断开
- 2 MBE - 球锁和 MRE - 环锁的钢珠和套环牢牢锁定渐扩管，以防受压时分离
- 3 直通流量满足全流量要求
- 4 快速轻松地更换密封件，以最大限度地减少停机时间、维护和工具库存

# MBE/MRE/HVAC-R 外部密封连接工具



订购信息					尺寸			
连接规格			替换密封件 批量包 (5)	修复套件	终端端口	流量直径		
管径 ØX	扩口长度 Y	扩口 ØZ						
6.4 (0.25)	5.1 (0.20)	8.0 (0.32)	请咨询厂家	请咨询厂家	1/4 NPT	4.8 (0.19)		
7.9 (0.31)	6.9 (0.27)	9.7 (0.38)				6.3 (0.25)		
9.7 (0.38)	8.9 (0.35)	11.3 (0.44)				7.9 (0.31)		
12.7 (0.50)	11.4 (0.45)	14.5 (0.57)			3/8 NPT	11.1 (0.44)		
16.0 (0.63)	13.5 (0.53)	17.8 (0.70)				14.1 (0.56)		
19.1 (0.75)	17.3 (0.68)	21.3 (0.84)				16.9 (0.67)		
22.4 (0.88)	20.1 (0.79)	24.6 (0.97)			3/4 NPT	19.9 (0.79)		
25.4 (1.00)	21.1 (0.83)	28.5 (1.12)				23.9 (0.94)		
28.7 (1.13)	28.7 (1.13)	31.3 (1.23)			1 NPT	26.0 (1.03)		
35.1 (1.38)	35.6 (1.40)	37.9 (1.49)				32.1 (1.27)		
							1-1/4 NPT	

尺寸：毫米 (英寸)

## 如何订购

MBE 和 MRE 系列连接器设计用于渐扩管的机械夹持。根据您的特定应用要求设计和制造连接器。

关于产品型号和报价：

- 1) 确定测试件的夹紧和密封区域。
- 2) 提供有关测试压力、介质的信息并提供详细的图纸，包括测试件的公差。



# JNL/内部密封连接工具

用于直通管/孔的内部夹持和密封连接工具 - 手动杠杆驱动。

## 连接类型：

直通管



## 规格

压力等级*	工作温度	结构材料
JNL0/JNL1: 10 毫托 (微米) 至 68.9 bar (1,000 psi)	-40°C 至 +121°C (-40°F 至 +250°F)	铝合金、不锈钢、缩 醛(POM)、聚氨酯夹 头固定器
JNL2: 10 毫托 (微米) 至 51.7 bar (750 psi)		
终端端口		密封材料**
1/8 NPT/BSPP(G)		氯丁橡胶®

**i** \* 压力等级基于表面光洁度大于 16 rms 且硬度不超过 95 Rb 在额定压力下夹持和密封的试件。如果试件的硬度不大于 40 Rb, 也可接受 8 rms 的表面光洁度。

\*\*其它密封材料可选, 请咨询厂家。

## 驱动方式

**杠杆驱动:** 只需翻转符合人体工程学的手柄即可轻松使用

## ICON™ 技术

请咨询厂家

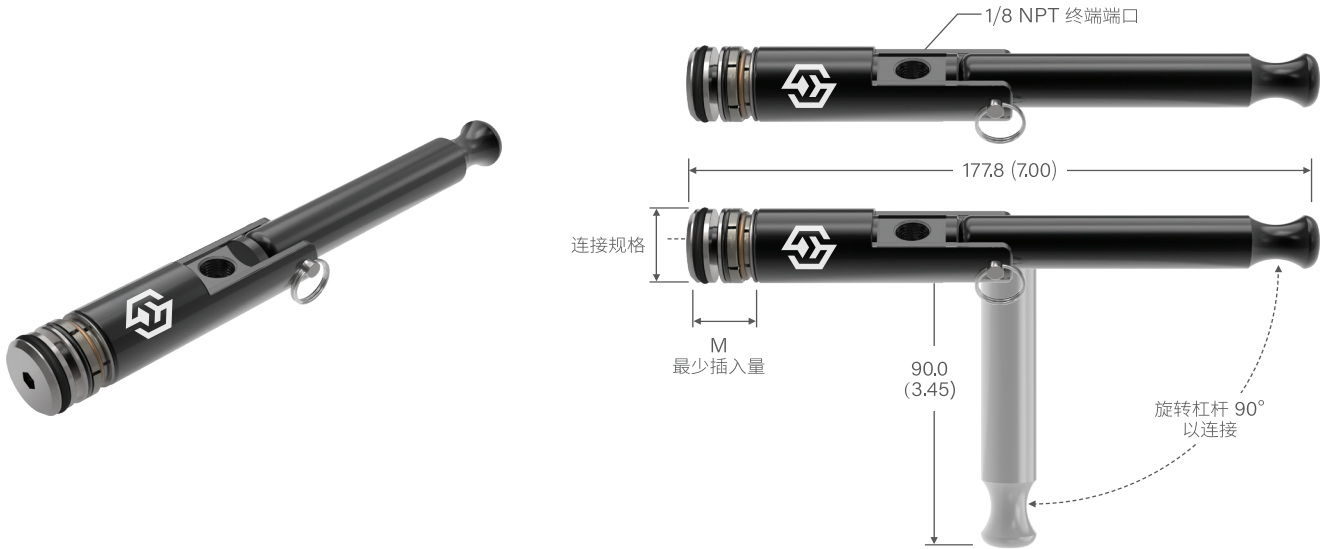
## 配件

请访问 [fastestinc.com](http://fastestinc.com)

- 1** 压力辅助密封和夹持, 具有内部安全锁功能, 可防止手柄松开时在压力下意外断开连接
- 2** 用于制冷和其它工业应用中常用的铜管、钢管和铝管的即时连接
- 3** 不锈钢夹头可提供最大的夹持力, 同时将测试件的变形降到最低
- 4** 快速轻松地更换密封件, 最大限度地减少停机时间、维护和工具库存
- 5** 自动对准连接器无需操作员调整



# JNL/内部密封连接工具



订购信息			尺寸
连接规格 +0.25/-0.25 (+0.010/-0.010)	产品型号	替换密封件批量包 (5)	M

### JNL0 和 JNL1 | 用于内管/孔的杠杆驱动连接器

9.5 (0.375)	JNL00375H	SN00375H	13.5 (0.53)
12.7 (0.500)	JNL00500H	SN00500H	
15.0 (0.590)	JNL10590	SN10590	16.0 (0.63)
15.9 (0.625)	JNL10625	SN10625	
19.1 (0.750)	JNL10750	SN10750	
19.9 (0.785)	JNL10785	SN10785	
22.2 (0.875)	JNL10875	SN10875	

### JNL0 和 JNL1 | 用于公制内管/孔的杠杆驱动连接器

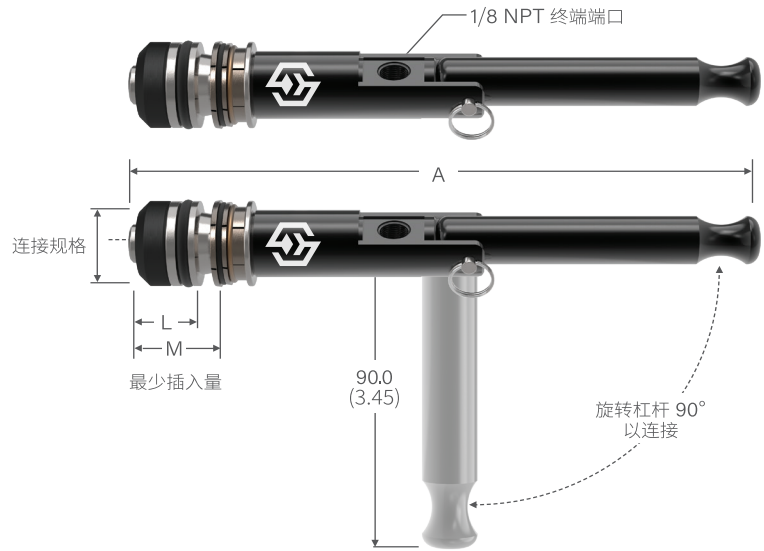
10mm ± 0.25mm	JNL0M10H	SN00395H	13.5 (0.53)
11mm ± 0.25mm	JNL0M11H	SN00435H	
12mm ± 0.25mm	JNL0M12H	SN00470	16.0 (0.63)
13mm ± 0.25mm	JNL0M13H	SN00515H	
14mm ± 0.25mm	JNL0M14H	SN00550H	
15mm ± 0.25mm	JNL1M15	SN10590	
16mm ± 0.25mm	JNL1M16	SN10630	
18mm ± 0.25mm	JNL1M18	SN10710	
20mm ± 0.25mm	JNL1M20	SN10785	

尺寸: 毫米 (英寸)

**i** 注: JNL 尺寸可根据客户要求按 0.13 mm (0.005") 增量提供。请咨询厂家。



# JNL/内部密封连接工具



订购信息			尺寸		
连接规格 +0.76/-0.25 (+0.030/-0.010)	产品型号	替换密封件批量包 (5)	A	L	M
<b>JNL2   用于内管/孔的杠杆驱动连接器</b>					
25.4 (1.000)	JNL21000	SN21000	195.8 (7.71)	33.3 (1.31)	35.4 (1.39)
28.6 (1.125)	JNL21125	SN21125			
31.8 (1.250)	JNL21250	SN21250	195.8 (7.71)	36.6 (1.44)	38.4 (1.51)
34.9 (1.375)	JNL21375	SN21375	199.1 (7.84)	39.7 (1.56)	52.1 (2.05)
38.1 (1.500)	JNL21500	SN21500	202.2 (7.96)	43.0 (1.69)	53.9 (2.12)
41.3 (1.625)	JNL21625	SN21625	205.5 (8.09)	46.0 (1.81)	58.5 (2.30)

尺寸: 毫米 (英寸)

**注:** 可根据客户要求提供其他 JNL2 尺寸, 请咨询厂家。

# 定制工程解决方案



我们将标准化工具转变为定制解决方案，以满足您的确切要求。

有关具体方法问题，欢迎咨询我们。

# JXL/外部密封连接工具

用于直通管的外部夹持和密封连接工具 - 手动杠杆驱动。

## 连接类型：

直通管 渐缩管



## 规格

压力等级*	工作温度	结构材料
10 毫托 (微米) 至 69 bar (1,000 psi)	-17°C 至 +93°C (0°F 至 +200°F)	阳极氧化铝、不锈钢和缩醛 (POM)
终端端口		密封材料**
1/8 至 1/4 NPT/BSPP (G)		氯丁橡胶*

**i** \*压力等级基于不超过 30 洛氏 C 硬度的金属试件。作为一般准则，表面必须达到 5 微英寸或更大。不建议表面小于 5 微英寸。

\*\*其它密封材料可选，请咨询厂家。

## 驱动方式

**杠杆驱动：**只需往任一方向翻转符合人体工程学的手柄即可轻松使用

## ICON™ 技术

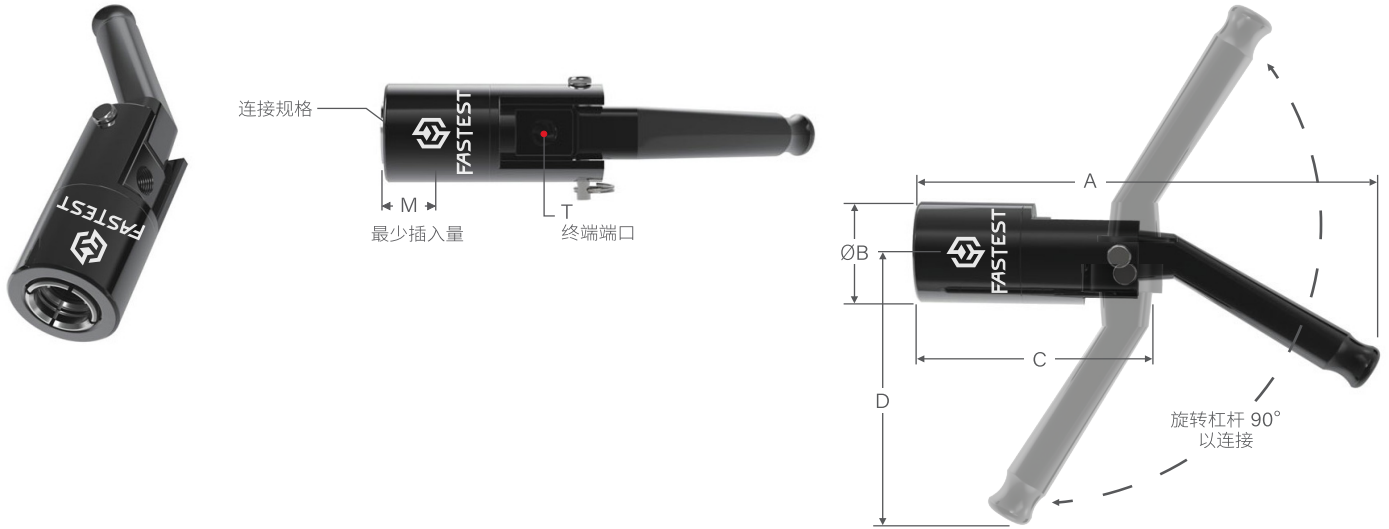
请咨询厂家

## 配件

请访问 [fastestinc.com](http://fastestinc.com)

- 1 带有内部安全锁功能的压力辅助密封和夹持装置可防止手柄松开时在高压下意外断开
- 2 用于制冷和其它工业应用中常用的铜管、钢管和铝管的即时连接
- 3 不锈钢夹头可提供最大的夹持力，同时将测试件的变形降到最低
- 4 快速轻松地更换密封件，最大限度地减少停机时间、维护和工具库存
- 5 自动对准连接器无需操作员调整

# JXL / 外部连接工具 / 英制/公制外管



订购信息			尺寸						
密封范围	产品型号	主要密封套件	A	B	C	D	M	T	流量直径

**JXL0 和 JXL1** | 用于英制外管的杠杆驱动连接器

0.25 ± 0.010	JXL00250	SXL00250	184.7 (7.27)	28.8 (1.13)	92.7 (3.65)	107.2 (4.22)	20.1 (0.79)	1/8 NPT	6.1 (0.24)
0.312 ± 0.010	JXL00312	SXL00312							
0.375 ± 0.010	JXL00375	SXL00375							
0.500 ± 0.010	JXL00500	SXL00500							
0.625 ± 0.010	JXL10625	SXL10625	184.7 (7.27)	41.2 (1.62)	90.9 (3.58)	107.2 (4.22)	21.6 (0.85)	1/4 NPT	6.9 (0.27)
0.750 ± 0.010	JXL10750	SXL10750							
0.875 ± 0.010	JXL10875	SXL10875							

**JXL0 和 JXL1** | 用于公制外管的杠杆驱动连接器

6mm ± 0.25mm	JXL0M6	SXL00236	184.7 (7.27)	28.8 (1.13)	92.7 (3.65)	107.2 (4.22)	20.1 (0.79)	1/8 BSPP (G)	6.1 (0.24)
8mm ± 0.25mm	JXL0M8	SXL00312							
10mm ± 0.25mm	JXL0M10	SXL00394							
12mm ± 0.25mm	JXL0M12	SXL00472							
16mm ± 0.25mm	JXL1M16	SXL10630	184.7 (7.27)	41.2 (1.62)	90.9 (3.58)	107.2 (4.22)	21.6 (0.85)	1/4 BSPP (G)	6.9 (0.27)
18mm ± 0.25mm	JXL1M18	SXL10710							
20mm ± 0.25mm	JXL1M20	SXL10787							
22mm ± 0.25mm	JXL1M22	SXL10865							

尺寸: 毫米 (英寸)

**注:** 上表显示了常见的连接类型。JXL 系列连接件还有其他尺寸可选。详情请咨询厂家。

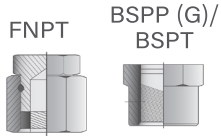


没找到适合您应用的解决方案吗?提交定制应用表格和图纸到 [fastsalescn@fastestusa.cn](mailto:fastsalescn@fastestusa.cn) 或您的本地经销商。

# GZNV/内部燃气燃烧器测试

带内部阀门连接的手动密封连接工具，用于天然气或丙烷燃烧器测试。

可用范围：3/8 NPT 至 3/4 NPT



## 规格

压力等级	工作温度	结构材料
真空至 0,345 bar (5 psi)	-17°C 至 +93°C (0°F 至 +200°F)	阳极氧化铝、黄铜、模压尼 龙手柄
终端端口		密封材料*
1/4, 1/2 NPT		主体：聚氨酯 内部：丁腈橡胶-N

\* 其它密封材料可选，请咨询厂家。

## 驱动方式

**杠杆手柄：**双向驱动手柄操作简单且符合人体工程学，适用于生产应用

## ICON™ 技术

请咨询厂家

## 关于产品型号或其他产品信息：

请联系 [fastsalescn@fastestusa.cn](mailto:fastsalescn@fastestusa.cn)

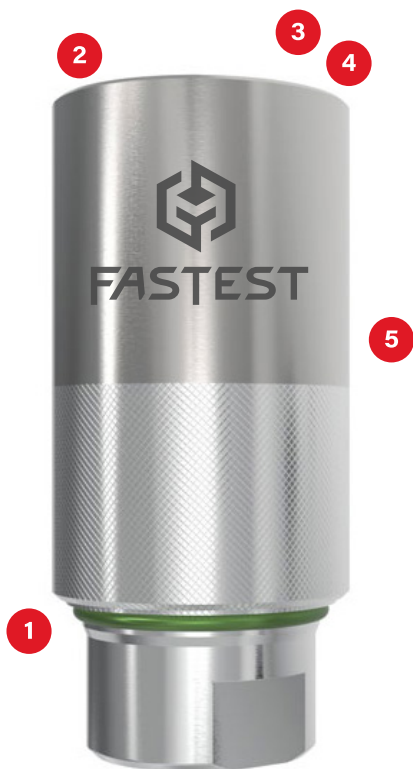
- 1 可锁定阀圈可保持密封压力一致，内部阀门可防止断开连接后的气体流动
- 2 可调密封圈可适应业内最广泛的密封范围
- 3 当手柄处于断开位置时，内部截止阀可阻止气体流动
- 4 无火花铝和黄铜组件

# G60V/外部燃气燃烧器测试

带内部阀门连接的外部夹持和密封连接工具 - 套筒驱动，用于天然气或丙烷燃烧器测试。

可用范围：3/8 NPT 至 3/4 NPT

MNPT



### 规格

压力等级	工作温度	结构材料
真空至 2.1 bar (30 psi)	-17°C 至 +93°C (0°F 至 +200°F)	不锈钢、黄铜、 阳极氧化铝
终端端口		密封材料*
3/8、1/2、3/4 NPT		主体：氯丁橡胶 内部：丁腈橡胶-N

\* 其它密封材料可选，请咨询厂家。

### 驱动方式

**手动套筒：** 简单、符合人体工程学的套筒操作，无需反复扭转 - 推送连接，拉出松开

### ICON™ 技术

请咨询厂家

### 关于产品型号或其他产品信息：

请联系 [fastsalescn@fastestusa.cn](mailto:fastsalescn@fastestusa.cn)

- 1 SurConnect™ - 绿色指示环确保完全连接，内部阀门连接可防止断开后的气体流动
- 2 带浮动活塞的即时外螺纹连接，可确保正确的端面/内径密封位置
- 3 夹头设计可牢固锁定在外螺纹或螺纹后面
- 4 连接并密封到 NPT 外螺纹
- 5 适用于苛刻生产环境的不锈钢组件 - 无火花黄铜夹头



# FI/内部密封连接工具

气动密封连接工具，用于自动化和半自动化过程中的内部密封。

可用范围：0.310" 至 3.005" (7.87mm 至 76.33mm)



## 规格

压力等级	先导压力	工作温度
真空至 8.3 bar (120 psi)	4.1 至 8.3 bar (60 至 120 psi)	-17°C 至 +93°C (0°F 至 +200°F)
终端端口	结构材料	密封材料*
内螺纹 10-32 UNF, M5 x 0.8, NPT/BSPP (G): 1/8 至 3/4	阳极氧化铝、不 锈钢、灌封 PCA	标准：氯丁橡胶®、 聚氨酯 选件：FKM、 丁腈橡 胶-N、EPDM、 FDA 白色 氯丁橡胶®

\* 其它密封材料可选，请咨询厂家。  
\*\* 工作温度：ICON™ 为 0°C-38°C/32° (F-100°F)。

① 密封连接工具和试件应牢固固定，以防止受压时分离（真空应用不需要固定装置）。

## 驱动方式

**气动：**先导压力施加到没有金属接触的密封件上，并均匀进行密封运动，从而在管子和管道内部形成无损密封。

## ICON™ 技术

✓ SURE SEAL™

✓ SEAL LIFE™

## 关于产品型号或其他产品信息：

请联系 [fastsalescn@fastestusa.cn](mailto:fastsalescn@fastestusa.cn)

- 1 自动化流程和大批量生产测试，含机械手高精度拾放操作应用
- 2 能够密封常规和独特的密封表面，包括光滑、多孔、不规则圆和螺纹表面
- 3 快速更换密封套件以适应多种尺寸的管材，易于现场维护
- 4 可与延长轴一起使用，用于密封较远端口或多个中心距较近的端口 - 详情请咨询厂家



# FE/外部密封连接工具

用于自动化和半自动化过程中的气动密封连接工具。

可用范围：0.030" 至 5.040" (0.76mm 至 128.02mm)



- 1 自动化流程和大批量生产测试，含机械手高精度拾放操作应用
- 2 能够通过添加先导增压器来密封传统和独特的密封表面，包括螺纹
- 3 快速更换密封套件以适应多种尺寸的管材，易于现场维护 - 使用氯丁橡胶进行标准密封，使用聚氨酯进行最大限度的耐磨、高压和循环应用



## 规格

压力等级	先导压力	工作温度**
真空至 34 bar (500 psi)	4.1 bar (60 psi)	-17°C 至 +93°C (0°F 至 +200°F)
终端端口	结构材料	密封材料*
内螺纹 10-32 UNF, M5X8, NPT/ BSPP (G):1/8 至 2 1/2	阳极氧化铝、 不锈钢、 灌封 PCA	标准：氯丁橡胶、 聚氨酯 选件：FKM、 丁腈橡 胶-N、EPDM、 FDA 白色氯 丁橡胶

\* 其它密封材料可选，请咨询厂家。  
\*\* 工作温度：ICON™ 为 0°C-38°C (32°F-100°F)。

**i** 密封连接工具和试件应牢固固定，以防止受压时分离（真空应用不需要固定装置）。

## 驱动方式

**气动：**先导压力施加到没有金属接触的密封件上，并均匀进行密封运动，从而在管子和管道内部形成无损密封。

## ICON™ 技术

SURE SEAL™

SEAL LIFE™

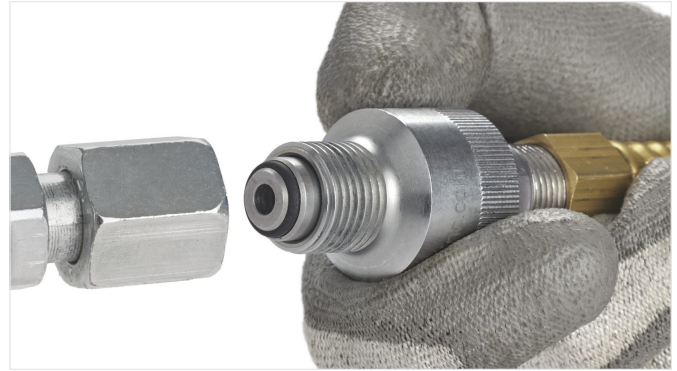
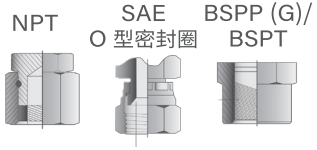
## 关于产品型号或其他产品信息：

请联系 [fastsalescn@fastestusa.cn](mailto:fastsalescn@fastestusa.cn)

# MIT/内部连接

用于内螺纹端口的手动扭转密封连接工具。

可用范围：1/8" 至 4" (3.175mm 至 101.6mm) 螺纹



### 规格

压力等级	工作温度	结构材料
真空至 689 bar (10,000 psi)	-40°C 至 +93°C (-40°F 至 +200°F)	不锈钢
终端端口		密封材料*
NPT, SAE 37° 扩口		聚氨酯、氯丁橡胶或 丁腈橡胶-N

\*其它密封材料可选，请咨询厂家。

### 驱动方式

**手动扭转：** 手拧式连接无需胶带和密封剂

### ICON™ 技术

请咨询厂家

### 关于产品型号或其他产品信息：

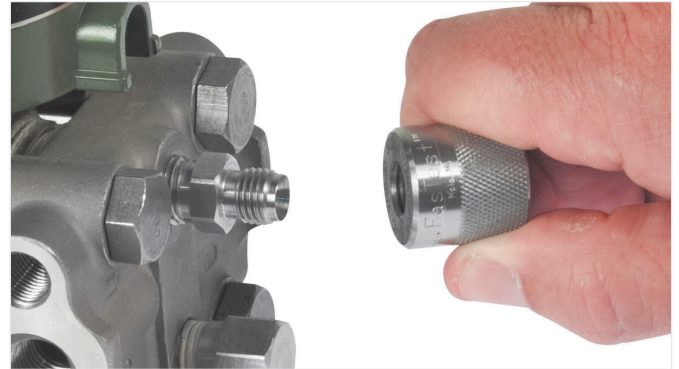
请联系 [fastsalescn@fastestusa.cn](mailto:fastsalescn@fastestusa.cn)

- 1 压力辅助密封可消除泄漏，以防高压下移动
- 2 防漏密封可防止介质污染，减少报废品和测试件损坏
- 3 可提供流经式或堵头式版本
- 4 快速轻松地更换密封件，最大限度地减少停机时间、维护和工具库存

# MET/外部密封连接工具

用于外螺纹的手动扭转密封连接工具。

可用范围：1/8" 至 3" (3.175mm 至 76.2mm) 螺纹



## 规格

压力等级	工作温度	结构材料
真空至 689 bar (10,000 psi)	-40°C 至 +93°C (-40°F 至 +200°F)	不锈钢
终端端口		密封材料*
NPT, SAE 37° 扩口		聚氨酯

\* 其它密封材料可选，请咨询厂家。

## 驱动方式

**手动扭转：**手拧式连接，无需胶带和密封剂

## ICON™ 技术

请咨询厂家

## 关于产品型号或其他产品信息：

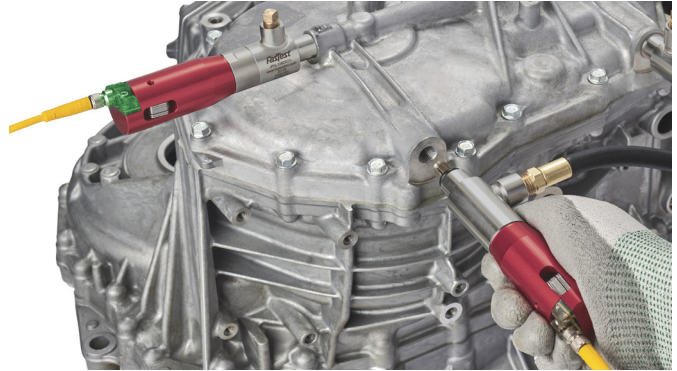
请联系 [fastsalescn@fastestusa.cn](mailto:fastsalescn@fastestusa.cn)

- 1 压力辅助密封可消除泄漏，以防高压下移动
- 2 防漏密封可防止介质污染，减少报废品和测试件损坏
- 3 可提供流经式或堵头式版本
- 4 快速轻松地更换密封件，最大限度地减少停机时间、维护和工具库存

# FN/内部密封连接工具

用于高压检测的内螺纹夹持和密封工具 - 使用螺纹夹头夹持螺纹孔。

可用范围: 1/8" 至 7/8" (3.175mm 至 22.225mm) 螺纹



### 规格

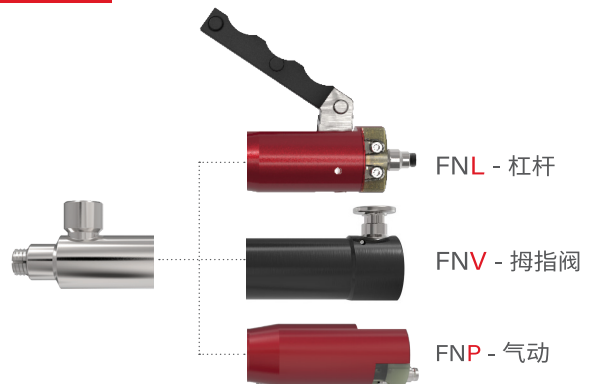
压力等级	工作温度	结构材料
真空至 345 bar (5,000 psi)	-40°C 至 +121°C (-40°F 至 +250°F)	阳极氧化铝、 不锈钢、灌封 PCA
终端端口		密封材料*
BSPP (G) 或 FNPT		丁腈橡胶-N

\*其它密封材料可选, 请咨询厂家。

\*\* 工作温度: ICON™ 为 32°F-100°F (0°C-38°C)。

**i** 侧向载荷等级因尺寸和插入而异。

### 驱动选项



### ICON™ 技术



**关于产品型号或其他产品信息:**

请联系 [fastsalescn@fastestusa.cn](mailto:fastsalescn@fastestusa.cn)

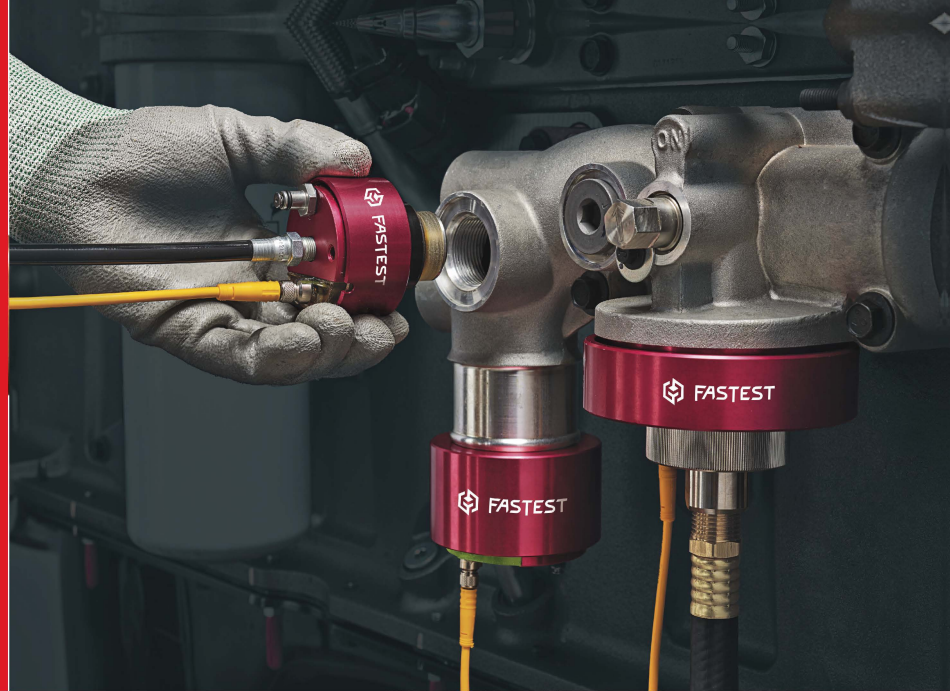
- 1** 压力辅助把手和专有设计将连接器牢固地锁定在端口中, 即使在动态液压应用中使用也可保持牢固
- 2** 压力高达 5,000 psi 的即时螺纹密封连接, 无需胶带、密封剂或扳手, 可显著缩短工艺时间
- 3** 分体式夹头设计可牢固锁定, 不会损坏螺纹端口
- 4** 自对准连接器无需操作员调整
- 5** 快速轻松地更换密封件, 最大限度地减少停机时间、维护和工具库存



# ICON™

智能连接技术

FasTest 的 ICON™ 为我们的机械密封连接工具增加了传感功能。ICON™ 工具包括即时 LED 视觉反馈和数据输出，以提高密封连接精度、最大限度地提高生产效率并优化维护。



## ICON™ 特性:



### SURE SEAL™

开始测试之前, 即时的LED指示灯反馈会验证连接是否良好。



### SEAL LIFE™

当主密封件达到使用寿命且必须更换时发出警报。

## » 提高功能测试期间的安全性。

SURE SEAL™ 的即时 LED 指示灯, 在接入介质之前可识别错误连接, 确保连接安全可靠。

## » 杜绝漏检误检, 提高首检合格率。

ICON™可验证连接, 帮助发现泄漏位置在产品上, 而不是在连接上。

## » 提高产量, 减少停机时间。

每个周期都提供安全、可靠和一致的连接 - 可更多、更快地完成测试。减少返工和重复测试的需求。

## » 采集工具数据。

收集有关历史使用和循环计数的数据, 以获得更好的测试结果。

## » 优化密封件维护。

SEAL LIFE™ 指示何时需要更换主密封件。

### 填充阀 PN:ADM06102



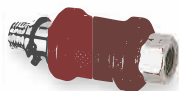
- 当固定的输气管路不可用时，搭配填充耦合器使用，增加和保持先导气压填充
- 手动驱动气动密封连接工具

### 填充耦合器 PN:ADF05102



- 与填充阀一起使用，可在不闭锁的情况下引入压力
- 内部阀门连接

### 滑动阀 PN:AV1021022



- 用于手动操作的先导压力增压和排气工具

## ICON™ 配件

### 编程工具

- 快速编程/校准 ICON™ 密封连接工具
- 无需 PLC 编程
- LED 指示灯连接状态可视反馈
- 由墙面适配器（已含）或 PLC (24V 直流电) 供电

产品型号	输入信号	输出信号	电流极限
SPCT0204INT	SSR	SSR	最大100mA荷载
SPCT0204AINT	SSR	不适用	不适用



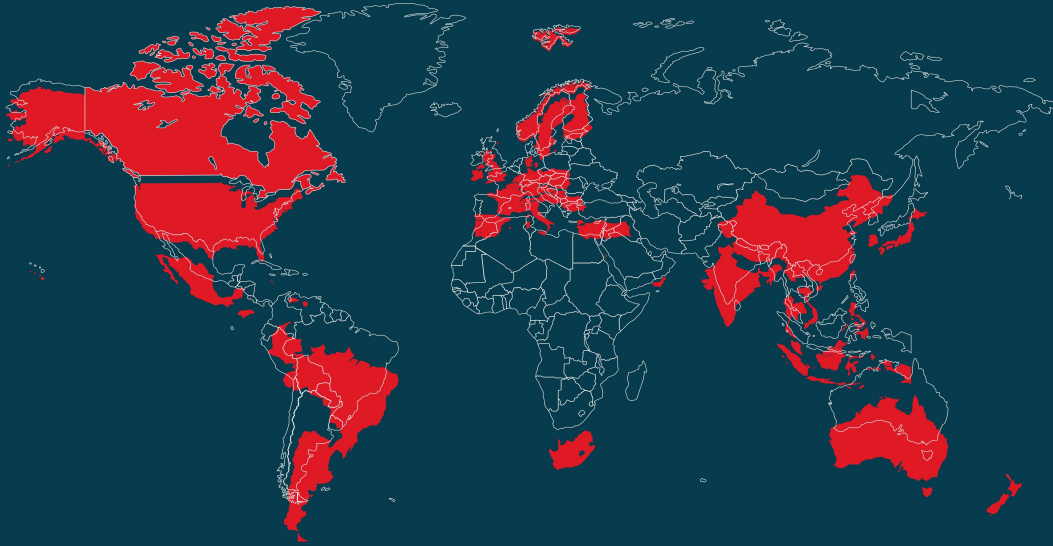
### M8 电缆 PN:SPCAFS0602AMS06

- 一端是M8直式母头,另一端是M8直式公头(6芯,长2米)

### M8 电缆 PN:SPCAFS0602C

- 一端是M8直式母头,另一端是预剥线(6芯,长2米)

## FASTEST 全球经销网络



应用专家



质量改进



标准和定制



智能工具



# FASTEST

美国设计

总部 | 美国

1646 Terrace Drive, Roseville, MN, 55113-1317

电话: 651.645.6266 • 传真: +1.651.645.7390 • [www.fastestinc.com](http://www.fastestinc.com)

深圳 | 中国

中国深圳市宝安区

福海街道福园一路35号

天瑞工业园A9栋1013-1015

0755-27084905 • [fastsalescn@fastestusa.cn](mailto:fastsalescn@fastestusa.cn)